

# CLEVERTOUCH®

## IMPACT™ Serien

Clevertouch IMPACT™ är utvecklad för att tillgodose behoven i alla typer av utbildningsmiljöer. Clevertouch IMPACT™ är mer än bara en interaktiv pekskärm, den innehåller mängder av funktioner för samarbete och inbjuder till engagerat lärande.



### Flerfaldigt prisbelönad för det digitala klassrummet



**Interactive Display Technology of the Year**  
AV Awards  
2019 – Winner



**Interactive Product of the Year**  
AV Awards  
2017 – Winner



**Digital Devices**  
BETT Awards  
2019 – Finalist



**Collaboration Product of the Year**  
AV News Awards  
2018 – Winner



**Tech & Learning Best of Show**  
Tech and Learning  
2019 – Winner



**Tech & Learning Best of Show**  
Tech and Learning  
2018 – Winner

#### Pedagoger kan koncentrera sig på undervisning

Med fjärrhantering (MDM) och over-the-air uppdateringar (OTA) kontrolleras uppdateringar, programvara, appar, firmware och felsökning på distans av din IT-avdelning, vilket gör att pedagoger kan fokusera på att undervisa.

#### Enkel integration

Clevertouch ger pedagogen möjligheten att fritt välja mjukvaruleverantör, plattform eller operativsystem. Växla mellan Android- och PC-läge och fortsätt använda befintliga tjänster som Google Classroom eller Microsoft-paket utan problem.

#### Express-anslutning

Du kan dela innehåll med Android-, iOS-, Windows- och Chrome-enheter. Med Wi-Fi® och Bluetooth® och ett inbyggt PC-alternativ har vi säkerställt att vi täckt alla dina anslutsbehov. 4K-upplösning, OTA-uppdateringar och fjärrhantering - är bara några av funktionerna i Clevertouch IMPACT™.



#### Trådlös uppkoppling

Pedagoger och elever kan vara mer uppkopplade än någonsin, med lättanvänd spegling med touch-funktion på upp till 50 enheter samtidigt. Använd delat skärmläge för att visa upp fyra elevers arbeten samtidigt på skärmen. Läraren kan även använda sin mobila enhet för att styra sin Clevertouch.

Vår mest kraftfulla och funktionsrika pekskärm, utvecklad för skola och utbildning.

NYHET

## Super Wide Ljud

45W med bred ljudbild som fyller rummet.

NYHET

## Teknologi med hög precision

Vår patenterade Super Glide Touch-teknik erbjuder en fantastisk skrivupplevelse - utan fördröjning. Skärmen har förmågan att skilja mellan fingrar, handflata och stylus-pennor. På så sätt behåller du flödet i arbetet och behöver inte ändra inställningarna under tiden.

## Omfattande garanti

Inga årliga avgifter för mjukvara eller garantier. Allt ingår redan från start!

## Oändlig Whiteboard

Utrymmet tar aldrig slut med vår oändliga whiteboardyta. Skapa kreativa presentationer med hjälp av verktyg, textigenkänning, bilder och former. Spara, skriv ut eller dela enkelt med elever och kollegor.

## Cleverstore

Få tillgång till hundratals gratis undervisnings-appar för att göra lektionerna mer engagerande.

NYHET

## Mikrofon

Integrerad Array-mikrofon

NYHET

## 4K

4K-upplösning ger en kristallklar användarupplevelse.

## Kontoprofil med NFC

Logga enkelt in på din profil med ditt NFC-kort. NFC-sensorn är inbyggd i ramen på skärmens undersida.

NYHET

## Ny penna

Batterilös penna med oslagbar skrivkänsla.

NYHET

## Säkerhet

Vi vet hur viktigt det är med datasäkerhet, så vi har många alternativ för dig att hålla kontrollen över din enhet. Clevertouch kan användas med eller utan nätverk. Inställningar, appar och Android kan inaktiveras. Data kan raderas automatiskt i slutet av användandet och skärmen kan låsas med ett säkert lösenord.

## Molnkonton

Synkronisera med dina molnkonton så att du kan arbeta var som helst, när som helst.

 Google Drive

 OneDrive

 Dropbox

NYHET

## Anslutningar

Flertal anslutningsmöjligheter, inklusive två USB-C-portar, som gör det möjligt att med en enda kabel överföra bild, ljud och touch, samtidigt som din anslutna enhet laddas.

## Miljövänlig rörelsedetektion

IMPACT™ Plus är utrustad med rörelsesensorer och din Clevertouch stängs av när ingen vistas i rummet. Bra för dig, och bra för miljön.

NYHET

## Hur IMPACT™ fungerar för din verksamhet



Spara tid i lektionsplaneringen med mjukvaror utan årliga kostnader



Appar för interaktiv och lärarledd inläring



Skärmspeglning med inbyggda lärarkontroller



Förenklar integration och installation



Teknologi med hög precision



Skicka meddelanden, varningar och media till alla dina Clevertouch-skärmar på distans

IMPACT™ är designad för utbildning och är den perfekta helhetslösningen för klassrummet.

NYHET

### Anslutningar

Flertal anslutningsmöjligheter inklusive en av de senaste USB-C-portarna, som gör det möjligt att ansluta med en enda kabel för ljud, bild och touch.

NYHET

### Oändlig Whiteboard

Utrymmet tar aldrig slut med vår oändliga whiteboardyta. Skapa kreativa presentationer med hjälp av verktyg, textigenkänning, bilder och former. Spara, skriv ut eller dela enkelt med elever och kollegor.

### Teknologi med hög precision

Vår patenterade Super Glide Touch-teknik erbjuder en fantastisk skrivupplevelse - utan fördröjning. Skärmen har förmågan att skilja mellan fingrar, handflata och stylus-pennor. På så sätt behåller du flödet i arbetet och behöver inte ändra inställningarna under tiden.

### Omfattande garanti

Inga årliga avgifter för mjukvara eller garantier. Allt ingår redan från start!

### Ljud

2 x 15W högtalare för bättre ljudkvalitet.

CLEVERTOUCH



### Cleverstore

Få tillgång till hundratals gratis undervisnings-appar för att göra lektionerna mer engagerande.

### Molnkonton

Synkronisera med dina molnkonton så att du kan arbeta var som helst, när som helst.

### NFC pennfack

Med NFC-pennfacket kan användare tilldelas ett fob-kort som innehåller alla inställningar, för en snabb och säker inloggning (valfritt tillbehör).

### Fjärrhantering

Visa, kontrollera, uppdatera och felsök via fjärrhantering. IT-avdelningen kan administrera utan att behöva vara på plats. Du kommer alltid att ha de senaste versionerna av appar och programvaror utan att behöva installera några filer när du ska undervisa.

NYHET

### LUX 8.0

Pedagogiskt och lättförståeligt gränssnitt, vilket gör din Clevertouch lättanvänd.

## Hur IMPACT™ fungerar för din verksamhet



Spara tid i lektionsplaneringen med mjukvaror utan årliga kostnader



Appar för interaktiv och lärarledd inläring



Skärmspeglning med inbyggda lärarkontroller



Förenklar integration och installation



Teknologi med hög precision



Skicka meddelanden, varningar och media till alla dina Clevertouch-skärmar på distans

# Snabbstartsmeny för undervisningsverktyg

Dina mest använda appar är lättillgängliga via snabbmenyn.

Anteckningsverktyg kan nås när som helst, vilket gör lektionsflödet smidigt och enkelt och ger ökat engagemang bland eleverna.

Clevershare-appen är gratis att ladda ner och kompatibel med Android-, Windows-, iOS- och Chrome-enheter. Upp till 50 enheter kan ansluta till Clevertouch-skärmen samtidigt och dela innehåll - bilder, video och ljud. Presentatören har full kontroll över vad som delas och kan dela upp skärmen till 4 enhetsskärmar samtidigt, vilket ökar elevsamarbetet och deltagandet i varje lektion.



Skapa anteckningar, diagram eller bilder, lägg till och bläddra igenom flera sidor, sätt in en bild eller ändra bakgrundsfärgen. En nyhet är handskrift- och formel-igenkänning.

Dubbelklicka på filer för att öppna dem, kopiera, klipp och klistra in. Det är enkelt att arbeta med en Clevertouch. Du kan även ansluta och arbeta mot dina molnkonton.

Utforska internet utan att behöva en dator. IMPACT™ har webbläsarna Chrome och Chromium installerade redan från start.

Cleverstore innehåller hundratals appar i alla ämnen och flera olika språk. Alla appar är reklamfria och gratis. Vi samarbetar med de mest populära apptillverkarna för att ge dig appar som du verkligen kan använda i klassrummet.

Växla enkelt mellan nyligen använda aktiva appar, eller använd två appar bredvid varandra samtidigt.

Skydda och lås din Clevertouch med ett lösenord.

Här hittar du alla förinstallerade appar och appar som du själv har laddat ner från Cleverstore.

Alla dina favoritappar på ett ställe, inklusive genväg till Inställningar.

Flytande anteckningsverktyg - Anteckning, omröstning, spotlight, handskrift, timer, stoppur, skärmlippverktyg och zoomverktyg.

Inga årliga avgifter, allt ingår redan från start

# CleverMessage™

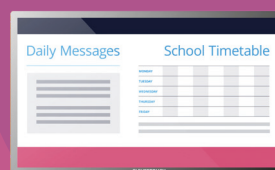
EXKLUSIVT FÖR  
CLEVERTOUCH

Med CleverMessage™ är din Clevertouch inte bara en skärm för undervisning och möten, det är också ett kommunikationsverktyg. Använd den för att sända meddelanden, varningar och viktig information till elever, kollegor och besökare.

## Enkelt och gratis att använda!

- 1** Skapa ett onlinekonto och anslut dina Clevertouch-skärmar.
- 2** Ladda upp din logotyp, YouTube-kanal, videor, bilder med mera.
- 3** Välj din mall och schemalägg dina budskap.

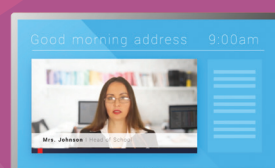
### Flexibel lösning för meddelanden



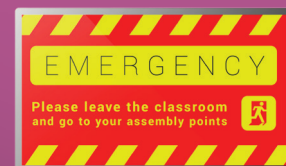
Dagliga nyheter och aktiviteter



Veckans lunchmeny



Live video från lärarrummet



Nödmeddelanden och brandövningar

— Gör det —  
**på ditt sätt**  
Enkel integration



### Flexibel IT - Datorlösningar

Uppgradera till Windows 10 Pro med senaste Intel® OPS-modul.

Brett sortiment av tillbehör, allt från höj- och sänkbara mobila stativ till högtalare. Allt för att göra din installation komplett.

[clevertouch.com / accessories](http://clevertouch.com/accessories)



## CLEVERSTORE®

Ladda ner dina favoritappar eller sök och hämta gratis i Cleverstore.

Google for Education

 chromebook

 G Suite

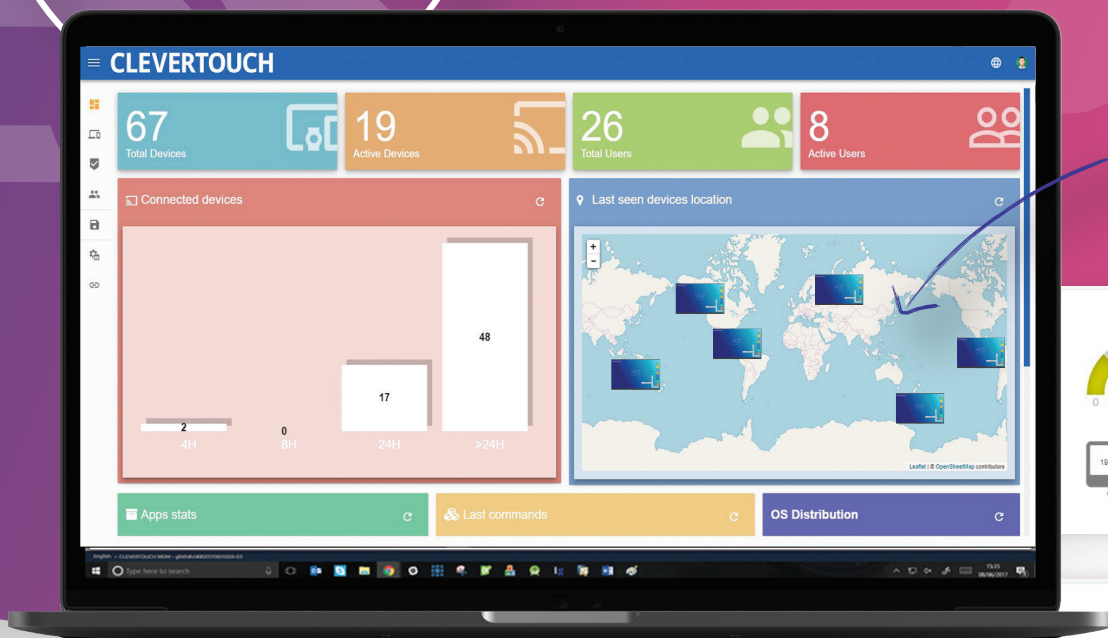
Använd en Chromebox (certifierad av Google) och få åtkomst till det lättanvända Google Classroom-gränssnittet, så att du snabbt kan skapa, spara och dela innehåll.

Kontrollera flera  
Clevartouch, oavsett var  
de är installerade

# Fjärrhantering

Med hjälp av MDM kan IT-avdelningen eller annan ansvarig på distans ta kontroll över verksamhetens alla Clevartouch-skärmar. Detta underlättar vid felsökningar och uppdateringar.

En översikt över alla  
dina Clevartouch-  
skärmar



Update or Remove apps

View status information

View the Clevartouch screen

Install apps and files

Push messages to  
the Clevartouch

Lock and unlock  
a Clevartouch

Restart or Shutdown  
your Clevartouch

Add tags so you  
can group your  
Clevartouch fleet

Wikipedia / V.92 org.wikipedia	■	×	✓	🗑️
WPS Office / V.129 cn.wps.moffice_eng	■	×	✓	🗑️
Visualizer / V.1 com.seevo.videopresenter	■	×	✓	🗑️
Video / V.80 android.rk.RockVideoPlayer	■	×	✓	🗑️
Settings / V.1 com.android.settings	■	×	✓	🗑️
ScreenLock / V.1 com.seevo.screenlock	■	×	✓	🗑️
Note / V.62 com.seevo.easinode	■	×	✓	🗑️
Lynx / V.4 org.sahara.lynx	■	×	✓	🗑️
Getting Started / V.1 com.seevo.gettingstarted	■	×	✓	🗑️
Gallery / V.40030 com.android.gallery3d	■	×	✓	🗑️
Files / V.1	■	×	✓	🗑️

Remote	🗨️
Repositories actions	🔒
Send Message	✉️
Location	📍
Lock	🔒
Power	🔌
Manage	🛠️

Visa enskilda Clevartouch-skärmar, uppdatera appinställningar och mer.

## Omedelbar Over-the-Air uppdateringar (OTA)

Den nya Over-the-Air-tekniken innebär att nya funktioner, buggfixar, mjukvaru- och maskinvaruuppdateringar enkelt kan levereras till varje Clevartouch-skärm. Med bara ett klick på en knapp söker Clevartouch-skärmen efter den senaste

uppdateringen av firmware och installerar den, vilket ger dig direkt tillgång till de senaste apparna och funktionerna. Patchfixar behöver inte längre laddas ner till USB-minne och laddas upp manuellt, vilket ger IT-avdelningen mer tid och mindre krångel.

# Which Impact™ is for you?

	IMPACT™	IMPACT™ Plus
Sizes	65" 4K, 75" 4K, 86" 4K	55" 4K, 65" 4K, 75" 4K, 86" 4K
RAM	2GB RAM	4GB RAM
Internal Storage	16GB	32GB
4K UHD (3840x2160 @60Hz)	Yes	Yes
Tempered Glass - Mohs Level 7	Yes	Yes
High Precision Technology	Yes	Yes
20 Continuous Touch Points	Yes	Yes
Finger, Gesture & Pen	Yes	Yes
Simultaneous Writing	Yes	Yes
Ink-In Tools Via LYNX	Yes	Yes
Dual Recognition Stylus	Yes	Yes
Palm Rejection	Yes	Yes
Annotate Over Any Source	Yes	Yes
Classroom Essential Apps: Includes Whiteboard, Annotate, Timer, Media Players, Browser, Pdf Reader, Screen Record, Spinner, Voting, Maths Tools	Yes	Yes
Compatible With Windows 7 To 10, Windows XP, Linux, Mac, Android, Chrome	Yes	Yes
LUX 8 Powered By Android Oreo 8	Yes	Yes
2 X 15 Watt Speakers	Yes	Yes
Ops Intel Pc Slot	Yes	Yes
Great Connectivity	Yes	Yes
V811 Chipset		Yes
Motion Sensor		Yes
Array Mic		Yes
Usb-C x2 With One Charging Ability		Yes
Integrated NFC		Yes
Clevershare Hardware Integrated		Yes
Super Wide Sound Subwoofer		Yes
True 4K User Interface		Yes
Super Cool Stylus		Yes
Android Module Upgrade Slot		Yes
Display Port x1		Yes

## Display

Diagonal Size	55" 4K, 65" 4K, 75" 4K, 86" 4K
Screen Type	TFT LCD - Direct LED Backlight
Aspect Ratio	16:9
Display Colours	1.07 Billion (10 bit)
Resolution	4K UHD (3840x2160 @60Hz)
Response Time	8ms
Refresh Rate	60Hz
LCD Viewing Angle	178°
Brightness	400 cd/m <sup>2</sup>
Contrast Ratio	55" 1200:1
	65" 1200:1
	75" 1200:1
	86" 1200:1
Dynamic Contrast Ratio	55" 5000:1
	65" 5000:1
	75" 5000:1
	86" 5000:1
Glass Hardness	Tempered Glass - Mohs Level 7
Glass Type	Heat tempered - Anti Glare - Super Glide Surface
Main Board	V811

## Interactivity

Writing Technology	High Precision Technology
Continuous Touch Points	20
Touch Resolution	32768x32768px
Response Time	< 8ms
Touch Accuracy	1.5mm
Minimum Object Size	3mm
Touch Tool	Finger, Gesture & Pen
Simultaneous Writing	Yes
Ink In Tools	Yes - LYNX
Pens Included	2 with different colour assignment to each end
Pen Type	Dual Recognition Stylus
Pen Holder	Integrated Full-length Pen Tray
Pen Tip Diameter	3mm/7mm
Pen & Touch Differentiation	Yes
Pen Identities	2
Palm Rejection	Yes
Annotation Over Any Source	Yes
Classroom Essential Apps	Includes Whiteboard, Annotate, Timer, Media Players, Browser, PDF Reader, Screen Record, Spinner, Voting, Maths Tools
Compatibility	Windows 7 to 10, Windows XP, Linux, Mac, Android, Chrome
Tracking Rate	6m/s
Scan Rate	200Hz
Gestures & Edge Swipes	Windows Supported

## Connectivity

OPS Slot	1 - Intel® spec
HDMI In	3
HDMI Out	1
USB-A 2.0	3 (1 for system upgrade)
USB Touch (type B)	3
USB A 3.0 (faster data transfer)	3
USB C	2 (One supports charging any device)
LAN In (RJ45)	1 GB
RS-232	Yes
Wake-on-Lan	Yes
Clevertouch Wireless Adapter 2.0	Yes
Bluetooth	Yes
Displayport In	1
VGA In	1
VGA Audio In	1
Optical Out	1
Headphone	1
Touch Out	3
NFC Reader / Writer	Yes
Camera	Optional extra
Proximity Sensor	Yes

## Computing

Operating System	Android Oreo 8
System Version	LUX 8
RAM	4GB
Internal Storage	32GB
CPU	Dual Core A73+Dual Core A53
GPU	Quad Core Mali G51
Android Resolution	4K
Android Module Slot	Yes
Integrated LUX UI	Yes

## Audio

Dual Front Facing, Bass Enhanced Speakers	2 x 15 Watt Speakers + 15 Watt Subwoofer
Audio Out	Yes
SPDIF / Fibre	Yes
Sound Channel	2.1
Line Array Microphone	Yes
Super Wide Sound	Yes



## Power

<b>Power Requirements</b>	100 – 240V – 50/60Hz
<b>Power Consumption (Normal)</b>	55" 87W
	65" 118W
	75" 124W
	86" 172W
<b>Power Consumption (Standby)</b>	< 0.5 Watts
<b>Ultra Quiet Fanless Design</b>	Yes

## Operating & Storage Environment

<b>Operating Temperature</b>	0° to 40°
<b>Storage Temperature</b>	-20° to 60°
<b>Operating Humidity</b>	10% to 90% RH
<b>Storage Humidity</b>	10% to 90% RH
<b>Altitude</b>	Below 5000 metres

## Physical Specifications

<b>Panel Dimensions</b>	55" 1268x792x90mm
	65" 1489x919x91mm
	75" 1709.7x1042.4x94.8mm
	86" 1957.2x1181.9x94.8mm
<b>Packed Dimensions</b>	55" 1428x220x878mm
	65" 1697x220x1038mm
	75" 1875x280x1208mm
	86" 2146x280x1326mm
<b>Net Weight</b>	55" 31.25Kg
	65" 43.95Kg
	75" 56.73Kg
	86" 73.45Kg
<b>Packed Weight</b>	55" 38.55Kg
	65" 53.95Kg
	75" 75.75Kg
	86" 95.30Kg
<b>VESA Mount Point</b>	55" 400x200mm
	65" 600x400mm
	75" 800x400mm
	86" 800x600mm

## Warranty

Warranty term and upgrade options vary by region. Contact your local reseller or distributor for information and visit [www.clevertouch.com/about/warranty](http://www.clevertouch.com/about/warranty)

## Compliance & Certification

**Regulatory Certification** CE, FCC, UL, Energy Star & EEC



## IMPACT™ Built-in Features

<b>NUITEQ™ Snowflake</b>	Yes
<b>LYNX™ App With Online Lesson Planning</b>	Yes
<b>Cleverstore™ App Store For Education</b>	Yes
<b>Embedded Digital Signage</b>	Yes
<b>Clevershare™ Mirroring Any Device To The Board</b>	Free for the life of the screen (touch back)
<b>Integrated Personalised Accounts Profiles</b>	Yes
<b>Cloud Account Access</b>	OneDrive  Google Drive  Dropbox
<b>Embedded Room Booking</b>	Yes
<b>Whiteboard Annotation</b>	Yes
<b>Email Out Direct From Touchscreen</b>	Yes
<b>Scan QR Code For Saving Work</b>	Yes
<b>CleverMessage™ - Instant Alert Messaging</b>	Yes
<b>Over-the-Air Updates</b>	Yes
<b>Remote Management Of Touchscreens (MDM)</b>	Yes - Five year licence

## Packed Contents - Inside your Clevertouch Box

<b>What's In The Box</b>	(1) Clevertouch IMPACT™ Plus (1) 1.5M Length HDMI Cable (1) 5M Length USB cable (A-B) (2) 1.5M USBC Cable (1) 3M Regional Power Cable (1) 5M 3.5mm Audio Cable (1) Remote Control (2) Batteries for Remote Control (2) Dual Recognition Stylus (1) User Guide (1) Quick Install Guide (1) Clevertouch Wireless Adapter 2.0 (5) NFC Cards
--------------------------	--

## Installation

The installation of this product should be completed by a qualified installer. Use of components not supplied by Clevertouch or not meeting minimum specifications may impact performance, safety and warranty. For more information, visit [clevertouch.co.uk](http://clevertouch.co.uk)

## Support

For all Clevertouch products, visit: [support.clevertouch.com](http://support.clevertouch.com)

## Display

Diagonal Size	65" 4K, 75" 4K, 86" 4K
Screen Type	TFT LCD - Direct LED Backlight
Aspect Ratio	16:9
Display Colours	1.07 Billion (10 bit)
Resolution	4K UHD (3840x2160 @60Hz)
Response Time	8ms
Refresh Rate	60Hz
LCD Viewing Angle	178°
Brightness	400 cd/m <sup>2</sup>
Contrast Ratio	65" 1200:1
	75" 1200:1
	86" 1200:1
Dynamic Contrast Ratio	65" 5000:1
	75" 5000:1
	86" 5000:1
Glass Hardness	Tempered Glass - Mohs Level 7
Glass Type	Heat tempered - Anti Glare - Super Glide Surface
Main Board	MS848

## Interactivity

Writing Technology	High Precision Technology
Continuous Touch Points	20
Touch Resolution	32768x32768px
Response Time	< 10ms
Touch Accuracy	1.5mm
Minimum Object Size	3mm
Touch Tool	Finger, Gesture & Pen
Simultaneous Writing	Yes
Ink In Tools	Yes - LYNX
Pens Included	2 with different colour assignment to each end
Pen Type	Dual Recognition Stylus
Pen Holder	NFC Pen Tray (optional extra)
Pen Tip Diameter	3mm/7mm
Pen & Touch Differentiation	Yes
Pen Identities	2
Palm Rejection	Yes
Annotation Over Any Source	Yes
Classroom Essential Apps	Includes Whiteboard, Annotate, Timer, Media Players, Browser, PDF Reader, Screen Record, Spinner, Voting, Maths Tools
Compatibility	Windows 7 to 10, Windows XP, Linux, Mac, Android, Chrome
Tracking Rate	6m/s
Scan Rate	200Hz
Gestures & Edge Swipes	Windows Supported

## Connectivity

OPS Slot	1 - Intel® spec
HDMI in	3
HDMI Out	1
USB-A 2.0	6 (1 for system upgrade)
USB Touch (type B)	3
USB A 3.0 (faster data transfer)	3
USB C	1 (non charging)
LAN In (RJ45)	1 GB
RS-232	Yes
Wake-on-Lan	Yes
Clevertouch WiFi Module	Yes
Bluetooth	Yes
VGA In	1
VGA Audio In	1
Optical Out	1
Headphone	1
Touch Out	2
NFC Reader / Writer	Optional extra
Camera	Optional extra

## Computing

Operating System	Android Oreo 8
System Version	LUX 8
RAM	2GB
Internal Storage	16GB
CPU	Dual Core A73+Dual Core A53
GPU	Dual Core Mali G51
Android Resolution	1080p
Integrated LUX UI	Yes

## Audio

Dual Front Facing, Bass Enhanced Speakers	2 x 15 Watt Speakers
Optical Audio Out	Yes
Audio Out	Yes
SPDIF / Fibre	Yes
Sound Channel	2.0

## Power

<b>Power Requirements</b>	100 – 240V ~ 50/60Hz
<b>Power Consumption (Normal)</b>	65" 104W
	75" 170W
	86" 155W
<b>Power Consumption (Standby)</b>	< 0.5 Watts
<b>Ultra Quiet Fanless Design</b>	Yes

## Operating & Storage Environment

<b>Operating Temperature</b>	0° to 40°
<b>Storage Temperature</b>	-20° to 60°
<b>Operating Humidity</b>	10% to 90% RH
<b>Storage Humidity</b>	10% to 90% RH
<b>Altitude</b>	Below 5000 metres

## Physical Specifications

<b>Panel Dimensions</b>	65" 1489x919x91mm
	75" 1710x1004x88mm
	86" 1957x1143x87mm
<b>Packed Dimensions</b>	65" 1669x223x1015mm
	75" 1930x280x1140mm
	86" 2123x280x1310mm
<b>Net Weight</b>	65" 39.90Kg
	75" 51.95Kg
	86" 66.45Kg
<b>Packed Weight</b>	65" 49.25Kg
	75" 68.30Kg
	86" 90.05Kg
<b>VESA Mount Point</b>	65" 600x400mm
	75" 800x400mm
	86" 800x600mm

## Warranty

Warranty term and upgrade options vary by region. Contact your local reseller or distributor for information and visit [www.clevertouch.com/about/warranty](http://www.clevertouch.com/about/warranty)

## Compliance & Certification

**Regulatory Certification** CE, FCC, UL, Energy Star & EEC



## IMPACT™ Built-in Features

<b>NUITEQ™ Snowflake</b>	Yes
<b>LYNX™ App With Online Lesson Planning</b>	Yes
<b>Cleverstore™ App Store For Education</b>	Yes
<b>Embedded Digital Signage</b>	Yes
<b>Clevershare™ Mirroring Any Device To The Board</b>	Free for the life of the screen (touch back)
<b>Integrated Personalised Accounts Profiles</b>	Yes
<b>Cloud Account Access</b>	OneDrive  Google Drive  Dropbox
<b>Embedded Room Booking</b>	Yes
<b>Whiteboard Annotation</b>	Yes
<b>Email Out Direct From Touchscreen</b>	Yes
<b>Scan QR Code For Saving Work</b>	Yes
<b>CleverMessage™ - Instant Alert Messaging</b>	Yes
<b>Over-the-Air Updates</b>	Yes
<b>Remote Management Of Touchscreens (MDM)</b>	Yes - Five year licence

## Packed Contents - Inside your Clevertouch Box

<b>What's In The Box</b>	(1) Clevertouch IMPACT™ (1) 1.5M Length HDMI Cable (1) 5M Length USB cable (A-B) (1) 1.5M USBC Cable (1) 3M Regional Power Cable (1) Remote Control (2) Batteries for Remote Control (2) Dual Recognition Stylus (1) User Guide (1) Quick Install Guide (1) Clevertouch WiFi Module (2) Antenna
--------------------------	--

## Installation

The installation of this product should be completed by a qualified installer. Use of components not supplied by Clevertouch or not meeting minimum specifications may impact performance, safety and warranty. For more information, visit [clevertouch.co.uk](http://clevertouch.co.uk)

## Support

For all Clevertouch products, visit: [support.clevertouch.com](http://support.clevertouch.com)

# Våra skärmar är flerfaldigt **prisbelönade**

2019

## **AV Awards**

Interactive Display Technology of the Year

## **InAVation Awards**

Technology for Collaboration & Conferencing

## **Infocomm**

Best of Show - Tech & Learning

## **Infocomm**

Best of Show - AV Technology

## **Bett Awards**

Finalist

## **AV News Awards**

AV Display Innovation of the Year

## **Keiba**

Technology Business of the Year

2018

## **AV News Awards Awards**

Collaboration product of the year

## **InAVation Awards**

Collaboration product of the year

## **AV Awards**

Finalist

## **Best of Show**

Tech & Learning

## **Bett Awards**

Finalist

2017 & 2016

## **AV Awards**

Interactive product of the year

2016

## **AV Awards**

Interactive product of the year

2015

## **AV Awards**

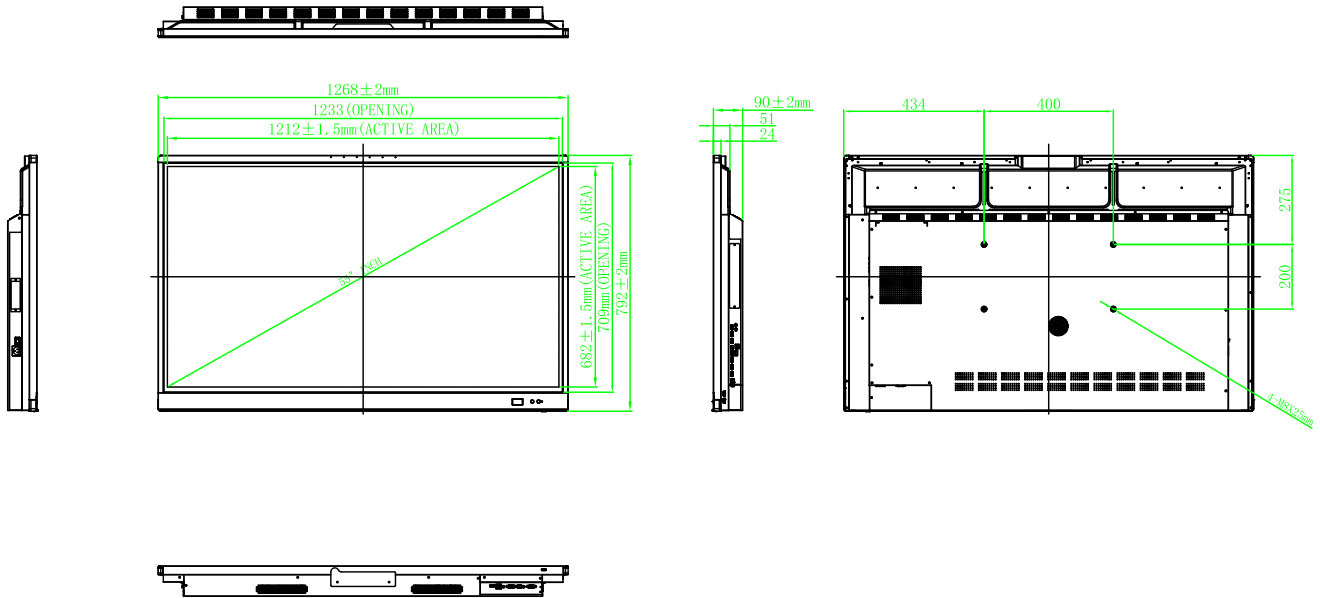
Manufacturer of the Year



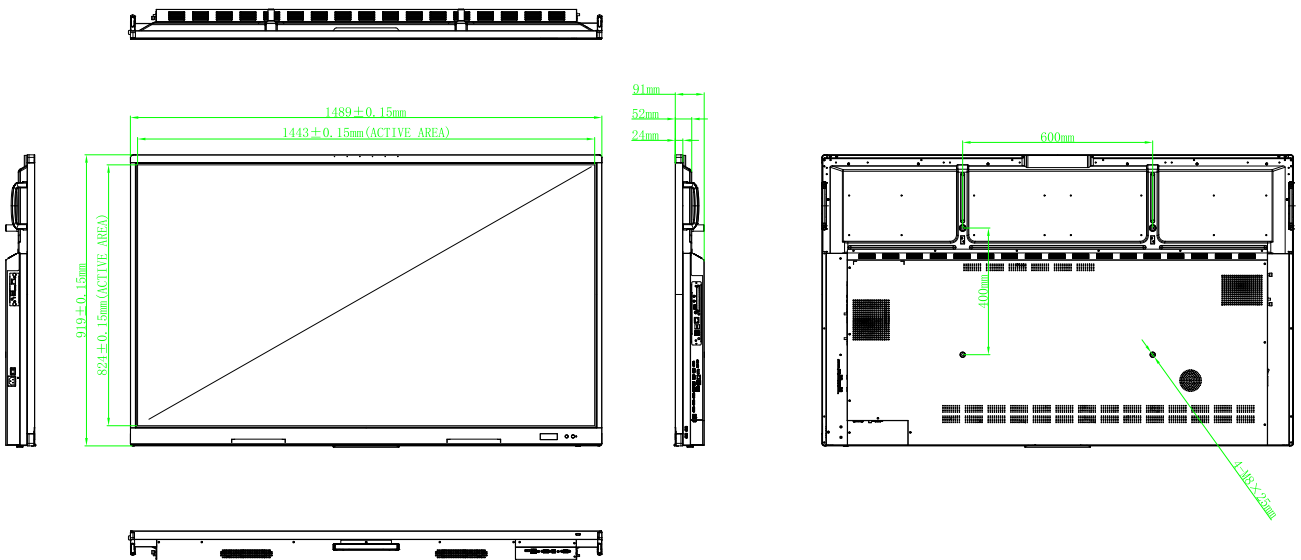
**INAVATION AWARDS**  
TECHNOLOGY WINNER 2019

**INAVATION AWARDS**  
TECHNOLOGY WINNER 2018

55"

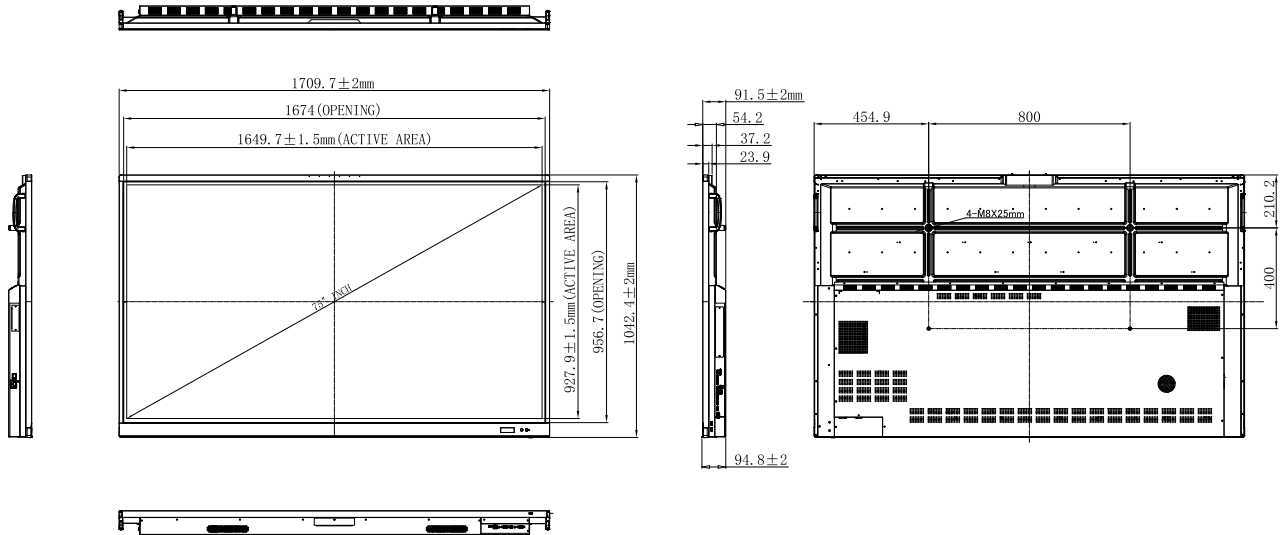


65"

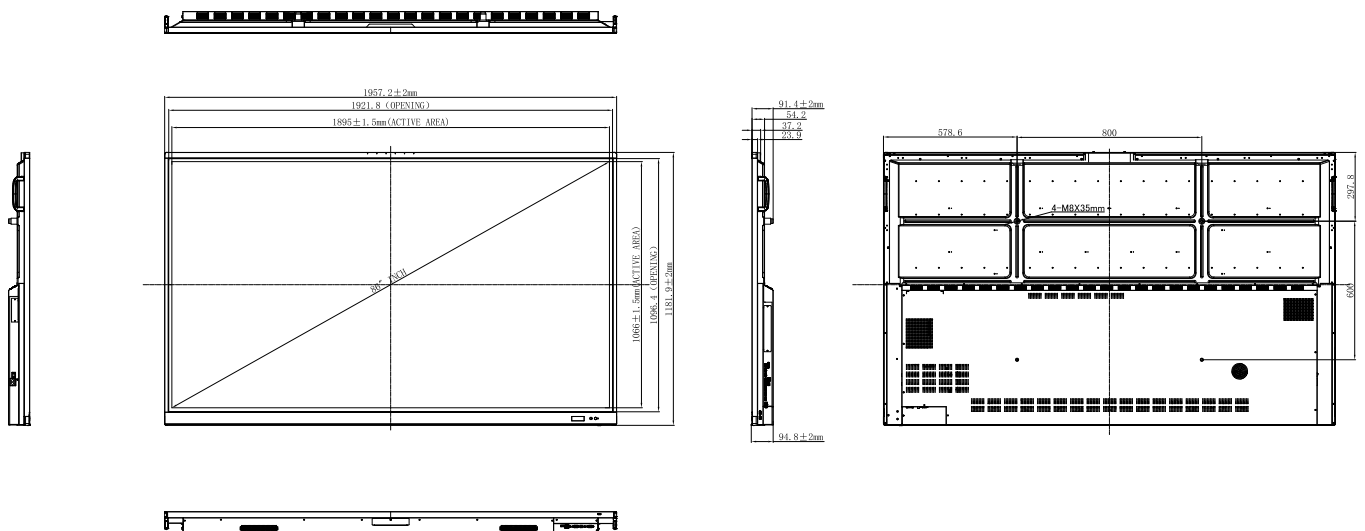


© 2019 Clevertouch. All rights reserved. Sahara Presentations Systems PLC. is the owner of a number of trademarks in several jurisdictions across the world including but not limited to Clevertouch, the Clevertouch logo, IMPACT™, IMPACT™ Plus, LUX, Lynx, CleverMessage, Cleverstore and Clevershare. All third-party trademarks (including logos and icons) referenced by Clevertouch remain the property of their respective owners. Unless specifically identified as such, Clevertouch's use of third-party trademarks does not indicate any relationship, sponsorship, or endorsement between Clevertouch and the owners of these trademarks. Applicable Terms and Conditions for warranty and support available at [clevertouch.com/about/warranty](http://clevertouch.com/about/warranty). All weights and dimensions are approximate. Product specifications are subject to change without notice. Clevertouch.com.

75"

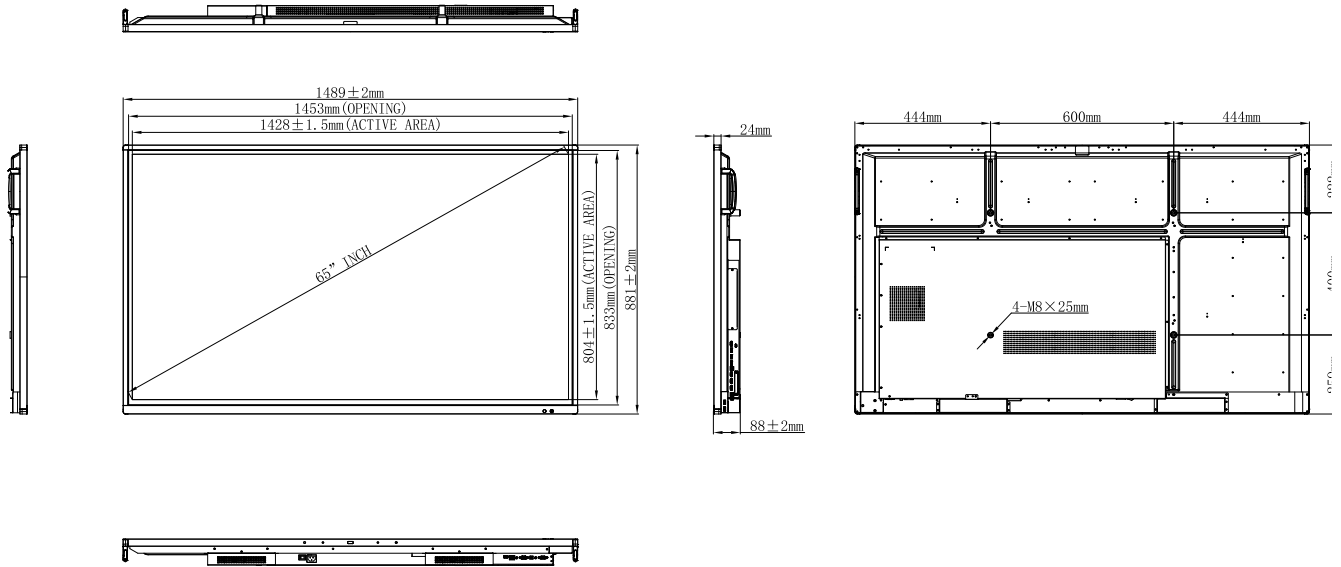


86"

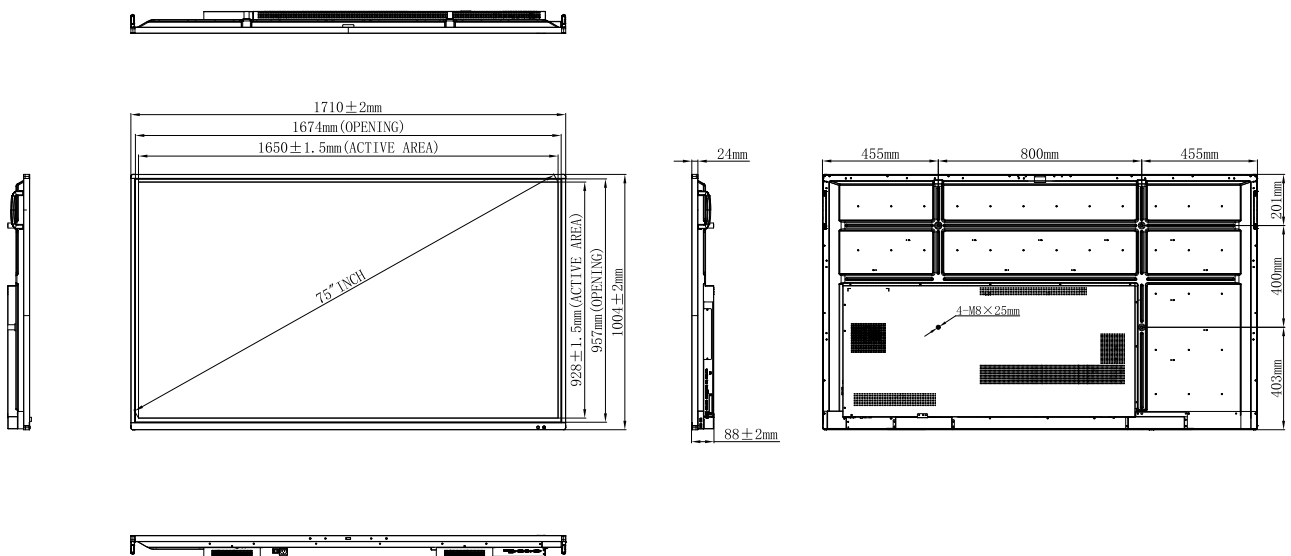


© 2019 Clevertouch. All rights reserved. Sahara Presentations Systems PLC. is the owner of a number of trademarks in several jurisdictions across the world including but not limited to Clevertouch, the Clevertouch logo, IMPACT™, IMPACT™ Plus, LUX, Lynx, CleverMessage, Cleverstore and Clevershare. All third-party trademarks (including logos and icons) referenced by Clevertouch remain the property of their respective owners. Unless specifically identified as such, Clevertouch's use of third-party trademarks does not indicate any relationship, sponsorship, or endorsement between Clevertouch and the owners of these trademarks. Applicable Terms and Conditions for warranty and support available at [clevertouch.com/about/warranty](http://clevertouch.com/about/warranty). All weights and dimensions are approximate. Product specifications are subject to change without notice. Clevertouch.com.

65"



75"



© 2019 Clevertouch. All rights reserved. Sahara Presentations Systems PLC. is the owner of a number of trademarks in several jurisdictions across the world including but not limited to Clevertouch, the Clevertouch logo, IMPACT™, IMPACT™ Plus, LUX, Lynx, CleverMessage, Cleverstore and Clevershare. All third-party trademarks (including logos and icons) referenced by Clevertouch remain the property of their respective owners. Unless specifically identified as such, Clevertouch's use of third-party trademarks does not indicate any relationship, sponsorship, or endorsement between Clevertouch and the owners of these trademarks. Applicable Terms and Conditions for warranty and support available at [clevertouch.com/about/warranty](http://clevertouch.com/about/warranty). All weights and dimensions are approximate. Product specifications are subject to change without notice. Clevertouch.com.

86"

