



Connecting people with technology  
**UX Pro – Generation 2**

tekniklagret.se | info@tekniklagret.se



Kraftfullt samarbete

## Designad för hybridmöten

Clevertouch UX Pro kombinerar kraft och flexibilitet med säkerhet.

Clevertouch erbjuder en allt-i-ett-lösning med sitt unika Ecosystem. Starta ett videokonferenssamtal med ett klick. Boka din skärm eller mötesrum innan ett möte. Spela upp videor eller skräddarsytt innehåll på din UX Pro när den inte används via digital skyltning som igår.

Låt Clevertouch förvandla er verksamhets kommunikation och arbetsytor till en integrerad, sömlös upplevelse.

**OPS PC Intel i5 eller i7**

**Array-mikrofon**

**Laddning USB-C**

**Android/PC**

Växla mellan Android- och PC-läge, eller stäng av Android-funktionerna och använd bara PC: n.

**Säkerhet**

Avancerade säkerhets- och nätverksalternativ.

**Håll dig uppkopplad**

Kompatibel med dina UC- och VC-applikationer.

**USB-kamera**

Fungerar med vilken USB-kamera som helst.



### Anpassa din startskärm

Startskärmen är helt anpassningsbar så ni kan lägga till företagets logotyp och nyheter. Ni kan välja de applikationer ni vill på startskärmen, vare sig det är UC-plattformar som Zoom eller Teams, eller samarbetsflödesappar som Trello eller Miro. Ni kan även synkronisera med kalenderappar så att dagens möten kan visas på skärmen.



### Lägg till valfri app eller programvara

Med en slot-in-PC (Windows 10 Pro Intel® Core™ i5 eller i7) som valfritt tillval kan ni använda befintliga appar och programvaror från ert nätverk, så att ni kan samarbeta säkert över hela världen och få åtkomst till samma funktioner som era kollegor, var de än är baserade.



### Nätverk och säkerhet


Våra pekskrmar är utformade för att integreras med era nuvarande systeminställningar med verktyg för fjärrhantering, ökad säkerhet och nätverksalternativ. Inställningar kan låsas ned för att skapa helt säkra anslutningar.

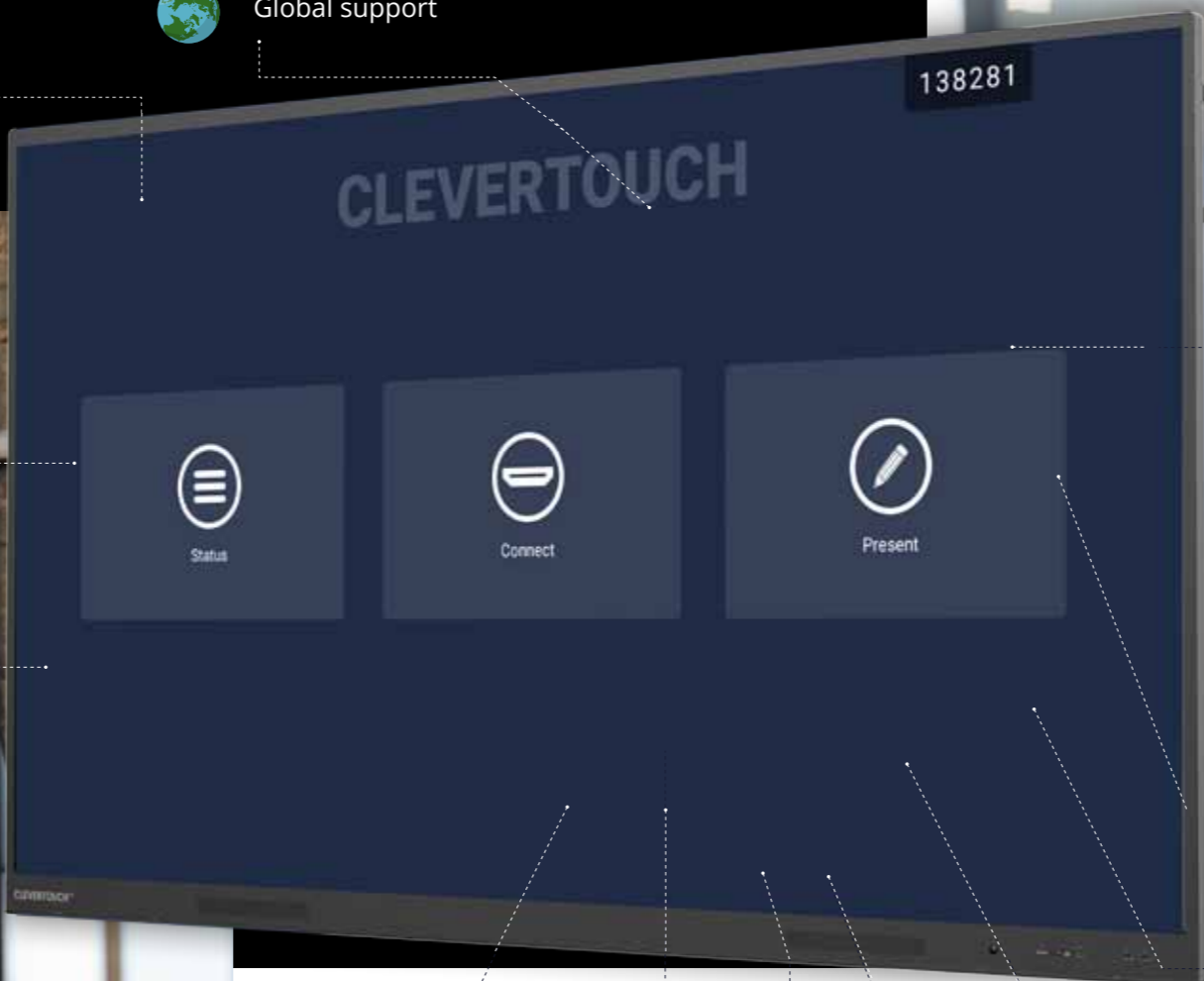



### Skärmspeglning


Alla enheter kan spegla innehåll till UX Pro. Oavsett om mötesdeltagare använder sin telefon, laptop eller surfplatta, kan de ansluta till UX Pro utan att behöva ansluta eller ladda ner en app. Clevershare-skärmspeglning är kompatibel med


 5 års garanti RTB.

 Global support



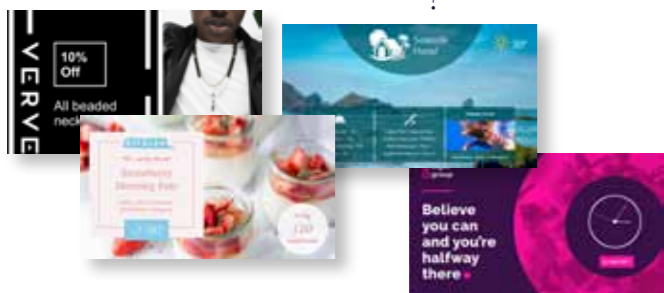
 Vi är stolta över vår egen patenterade teknologi Clevertouch onscreen touch.

 UX Pro kan köras med PC (Windows 10) som operativsystem eller med Android, eller till och med båda om behovet finns.

 Enkel Windows 10-miljö som slutanvändare kan hantera med befintliga MDM som Intune.



Digital skyltning - Länka alla digitala skärmar; kontorsdisplayer; videoväggar och pekskärmar tillsammans genom Clevertouch Live. Låt dem spela samma eller skräddarsytt innehåll.

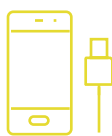


Skärmar med inbyggd digital skyltning kan aktiveras utan extra kostnad och utan löpande prenumerationskostnader. Allt hanteras enkelt på distans.

Skärminspelare ingår i UX Pro.

 REC

Clevershare-dongel och tillhörande app ingår i Clevertouch UX Pro. USB-C-dongeln är säker och behöver inte anslutas till nätverk eller installeras på användarnas enheter. Dongeln har även fördelen att den arbetar peer to peer (P2P).

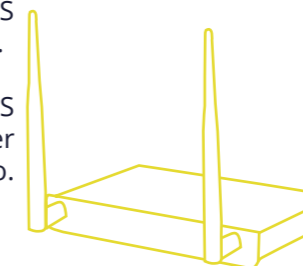
 Kompatibel med alla externa enheter.

UX Pro finns i fyra storlekar. Varje storlek har samma internspecifikation, så ni kan förvänta er samma kraftfulla upplevelse oavsett vilken storlek ni väljer.



Anpassat tillval - Slot-in-PC OPS i5 8G RAM eller i7 16G RAM.

Användare kan välja egen OPS om behovet finns, vilket ger er ultimata kontroll över UX Pro.



Clevertouch erbjuder en digital whiteboard som snabbt och enkelt nås via PC och/eller Android i UX Pro.

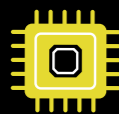
## UX Pro - Generation 2 Vad är nytt?



Uppgraderad 6  
array mikrofon



Zerobonding-ingetluftspaltger  
större noggrannhet, förbättrad  
prestanda och levande bilder



Android 9 4K Chipset -  
6GB RAM / 64GB ROM



Senaste generationens USB-C.  
frontmonterad och gör det  
möjligt att växla mellan vilken  
enhet som helst



Frontmonterad  
USB-A port



Omgivande  
ljussensor



Framåtvända högtalare och  
subwoofer för tydligare och  
kraftfullare kvalitetsljud



Frontmonterad  
knapp för på/av



Appen Clevertouch Live  
Ingen startavgift,  
Ingen prenumeration,  
Inga extra kostnader



Flexibla lösningar för meddelanden

Exklusivt för Clevertouch

## Meddelanden med appen ClevertouchLive

Med appen ClevertouchLive är din UX Pro inte bara en interaktiv skärm för undervisning eller presentation, den är även ett kommunikationsverktyg. Använd den för att sända meddelanden, varningar och viktig information till personal och besökare.

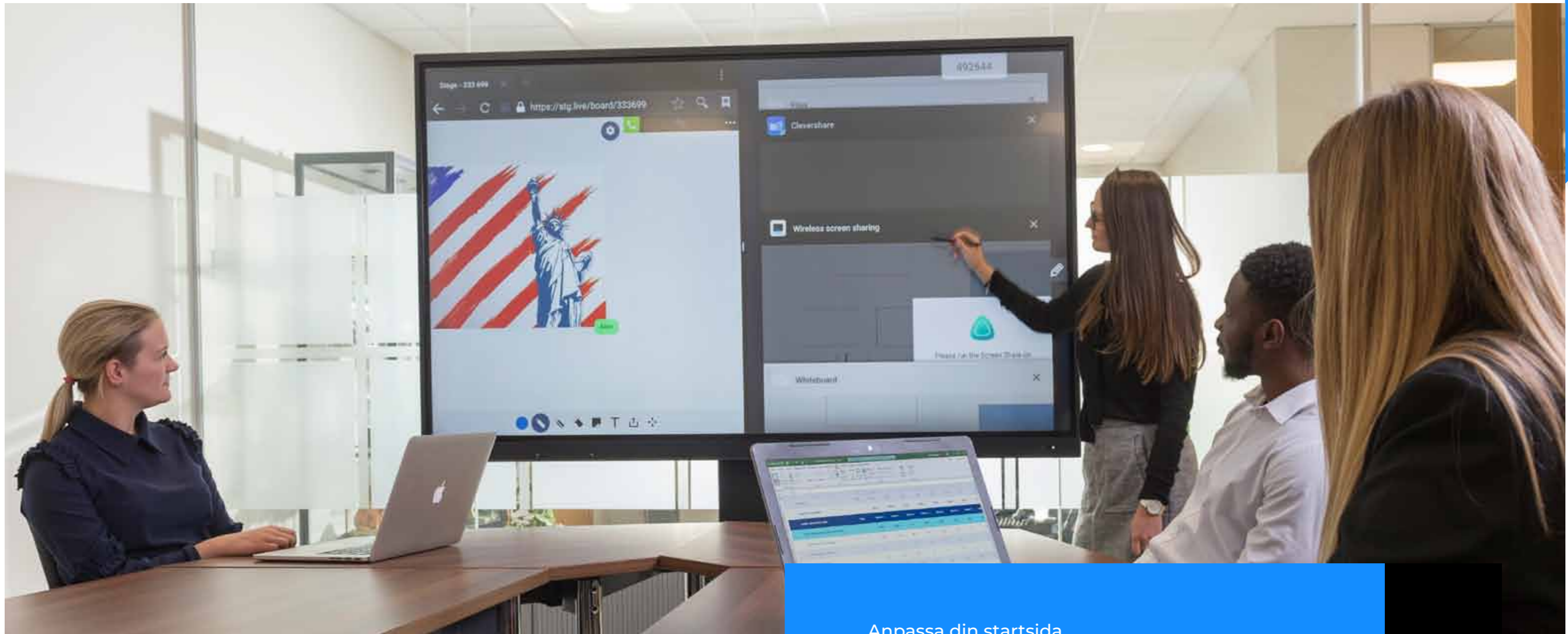


Dagliga nyheter och aktiviteter

Översikter av mötesrumsbokningar

Videomeddelanden live

Nödmeddelanden och viktig information i realtid



Dynamisk och integrerad

## ClevertouchLive: Startsidan

Anpassa din startsida så att den är unik för din verksamhet. Med appen ClevertouchLive kan du gruppera skärmar och välja vart du vill skicka dina meddelanden samt skapa profiler för användare och grupper.

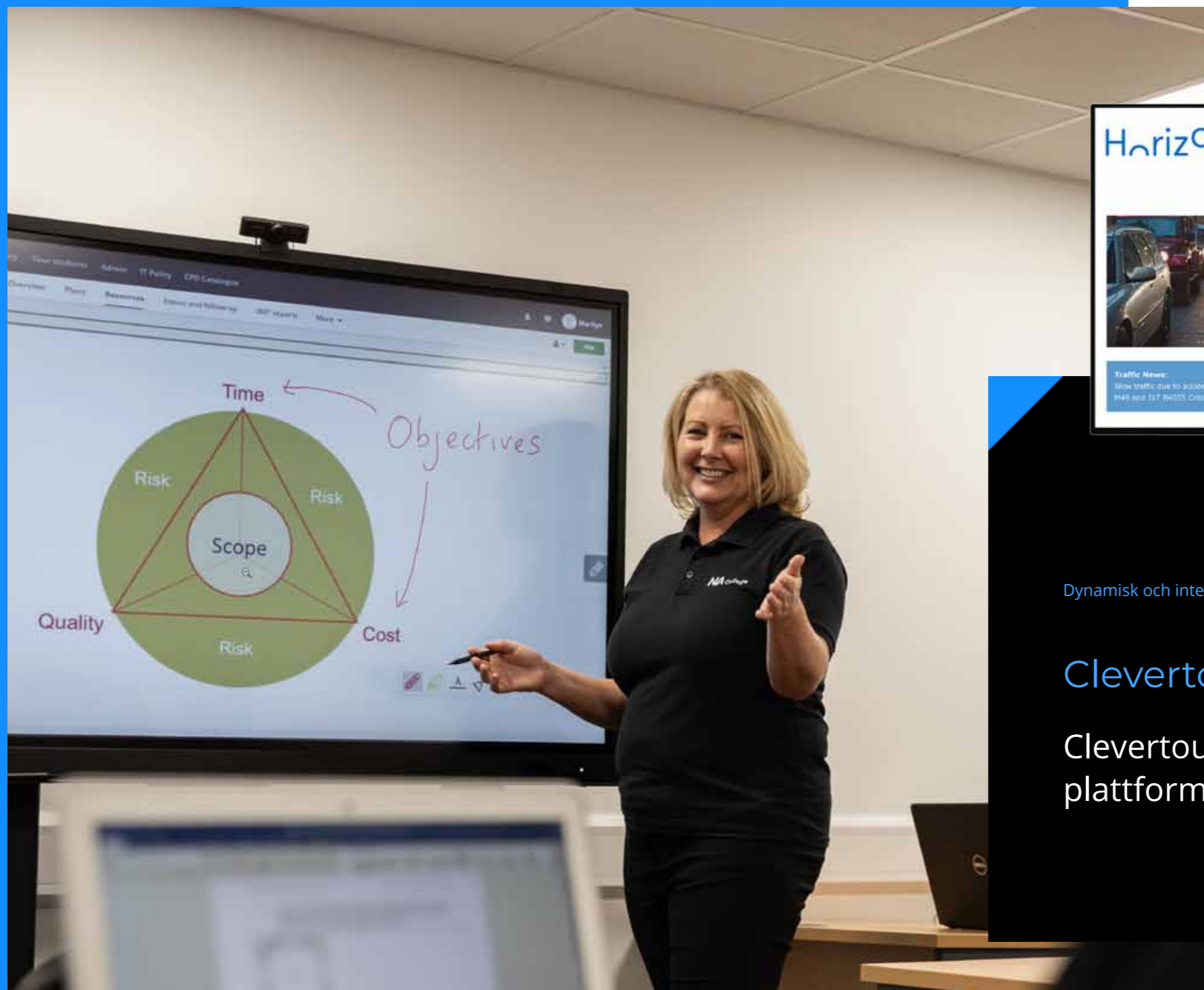
### Anpassa din startsida

- Gruppera efter byggnad, rum, användartyp och mer – allt är flexibelt
- Lägg till dina egna appar (via APK-filer) eller välj från medföljande appar
- Anpassa inställningarna så att användarna begränsas eller ges rättigheter
- Lägg till din logotyp, färger och bakgrundsbilder

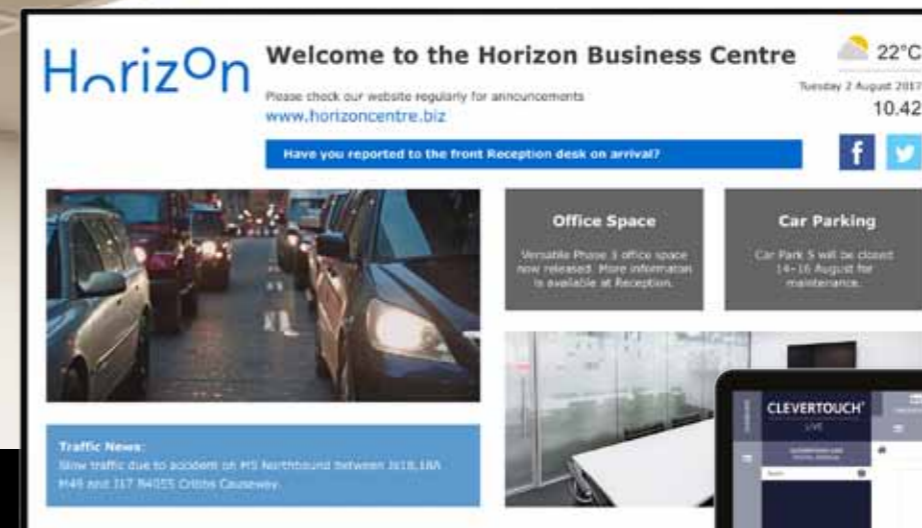
### Det är enkelt

- 1** Gå till ClevertouchLive
- 2** Synkronisera din UX Pro screen
- 3** Välj din layout





Skapa användar- eller gruppprofiler  
Logga in på valfri ansluten skärm och få  
direkt tillgång till dina appar, hemskärm,  
inställningar och mer.



Dynamisk och integrerad

## ClevertouchLive

ClevertouchLive från Clevertouch Technologies är  
plattformen för innehållshantering.

### Anpassa din startsida

- Visa digital skyltmeddelanden när skärmen inte används.
- Lägg till appar gratis från Cleverstore eller ladda upp dina egna apk-filer – distribuera appar till alla dina Clevertouch.
- Skicka varningar och meddelanden till dina skärmar.

## Clevershare

Samarbeta enkelt – anslut upp till 50 enheter, inklusive telefoner, surfplattor och bärbara datorer. Skärmspegla bilder, video och ljud.

Med touch-back och tvåvägskontroll har presentatören full kontroll över vad som delas och kan visa 6 skärmar samtidigt, vilket ökar samarbetet och deltagandet.



### Dela innehåll med valfri enhet

Upp till 50 enheter kan ansluta till din Clevertouch och dela innehåll – bilder, video och ljud. Nu även med touch-back för tvåvägskontroll. Presentatören har full kontroll över vad som delas och kan visa upp till 6 enhetsskärmar samtidigt, vilket ökar samarbetet och deltagandet.

### Mastering Mode

Detta valfria läge, Mastering Mode, tillåter att manuellt acceptera eller avvisa anslutning när någon försöker ansluta till din Clevertouch via Clevershare.

### Chromecast och Airplay

Det finns en valfri inställning som du kan aktivera i inställningarna som möjliggör att ansluta enheter via Chromecast och Airplay.

### Appen Clevershare

Alla enheter kan ladda ner appen Clevershare och ansluta direkt genom att skriva in koden som visas på din Clevertouch. Appen Clevershare är gratis att ladda ner och kompatibel med Android-, Windows-, iOS- och Chrome-enheter.

### Clevershare Dongel (tillval)

Använd Clevershare-dongeln via USB-C för att dela innehåll. Du behöver inte ladda ner någon app eller drivrutin, så detta är perfekt för företag som inte tillåter nedladdningar till enheter.

### Hur man ansluter

Du kan ansluta via appen Clevershare om din enhet är på samma nätverk som din Clevertouch. Använd Avancerat läge för ytterligare kryptering och dubbla undernätverk. Det finns ett Hotspot-alternativ om du inte kan eller vill använda nätverket.



Extra tillval



### Clevershare Dongel

USB-C anslutning  
Kompatibel med UX Pro  
Kompatibel med appen Clevershare

### Appen Clevershare

Fungerar på valfri enhet  
Gratis att ladda ner  
Kompatibel med Android-, Windows-, iOS- & Chrome-enheter



Med AirServer kan du spegla innehåll från din personliga enhet till din Clevertouch utan att behöva ladda ner en app.

## Nyckelfunktioner

### AirPlay

Används av enheter med macOS, iOS och iPadOS.

AirServer har stöd för AirPlay-speglning, media samt även strömmar med ljud.

Bluetooth.

Stöd för PIN-kod, lösenord och meddelanden på skärmen för inkommande anslutningar.

### Google Cast

Används av Android- och Chrome OS-enheter och ingår i webbläsarna Chrome och Edge.

AirServer har stöd för både Google Cast-speglning och media (casting från appar).

Casta från appar är också tillgängligt från iOS och iPadOS. DRM-skyddat innehåll stöds om värdenheten har DRM-stöd.

Google Cast har inget PIN-stöd, men AirServer har ett snabbalternativ för att acceptera anslutningar.

### Miracast

Används av Windows 10-enheter såväl som vissa Android-enheter (Samsung, LG, Huawei och mfl).

AirServer har stöd för UIBC (touchback) och hårdvarumarkör som sänder muspekaren separat för att minska upplevd latens.

Stöd för PIN-kod och meddelanden på skärmen för inkommande anslutningar.

Whiteboarding made easy. Stort urval av penn- och konstverktyg att välja mellan

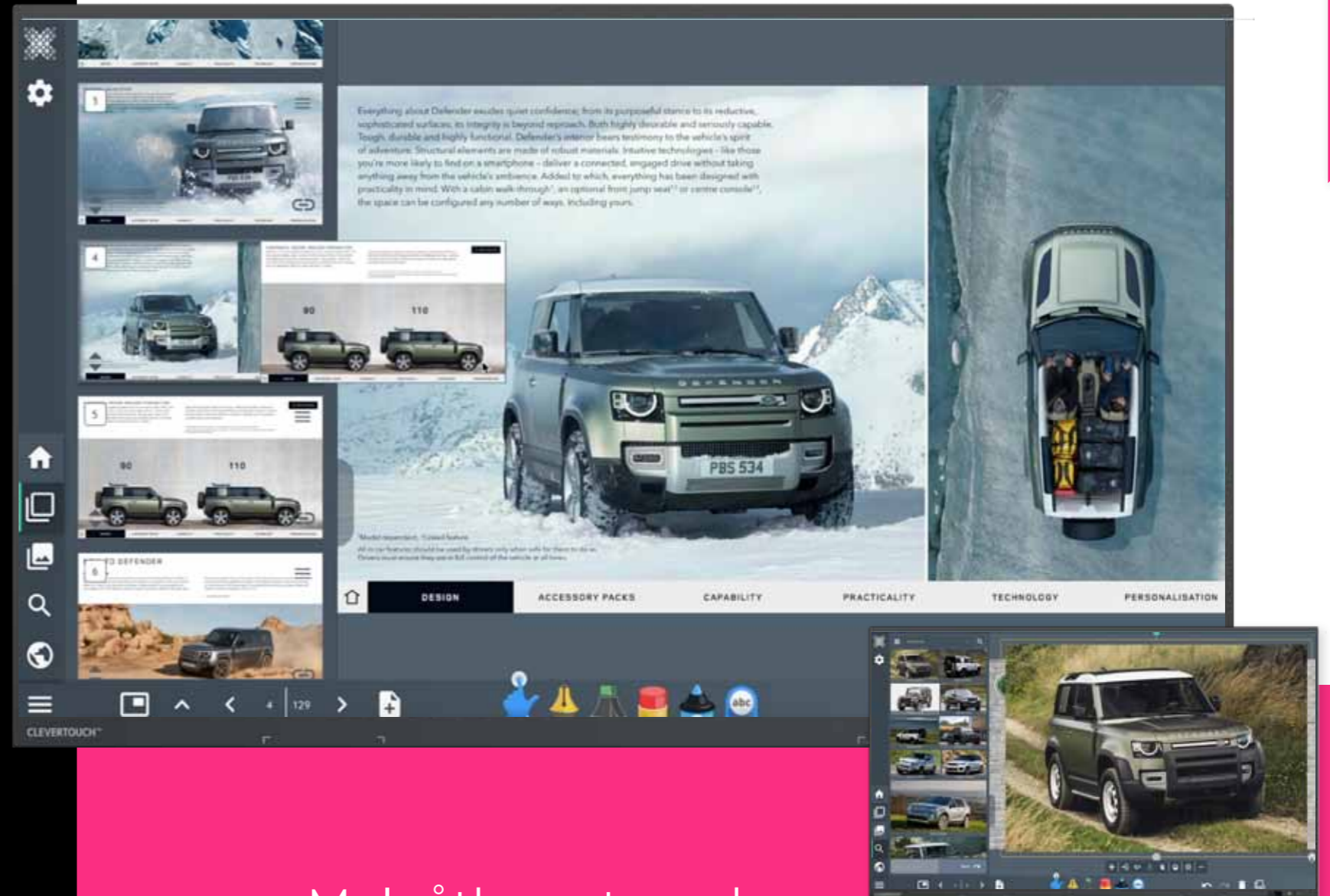
## LYNX Whiteboard

Presenterar snyggt och effektivt. Med LYNX Whiteboard är möjligheterna oändliga. LYNX Whiteboard har designats för interaktiva pekskrämar och har ett fantastiskt användargränssnitt.

Nu är det mycket enklare att skapa interaktiva presentationer i LYNX Whiteboard, men du kan fortfarande importera filer från PowerPoint eller PDF-filer som du har skapat tidigare.

Du kan importera alla typer av media till din presentation och den kommer att spelas upp i presentationen – du behöver inte gå till ett nytt fönster för att visa webbsidor, videor eller bilder.

Du kan till och med dela upp skärmen så att din webbläsare kan visas tillsammans med din presentation.



## Molnåtkomst med LYNX Whiteboard

Få tillgång till molnet och logga in var som helst  
LYNX Whiteboard är tillgänglig att använda snabbt utan inloggning  
+ möjligheten att logga in för att komma åt dina molnenheter.

### Ladda ner & ladda upp

Alternativt logga in på valfri Clevertouch och ladda ner dina LYNX-filer.

### Synkronisera med andra molnbaserade enheter

Få innehåll från Dropbox, OneDrive, LYNX Cloud eller Google Drive  
och importera innehåll direkt i dina presentationer.

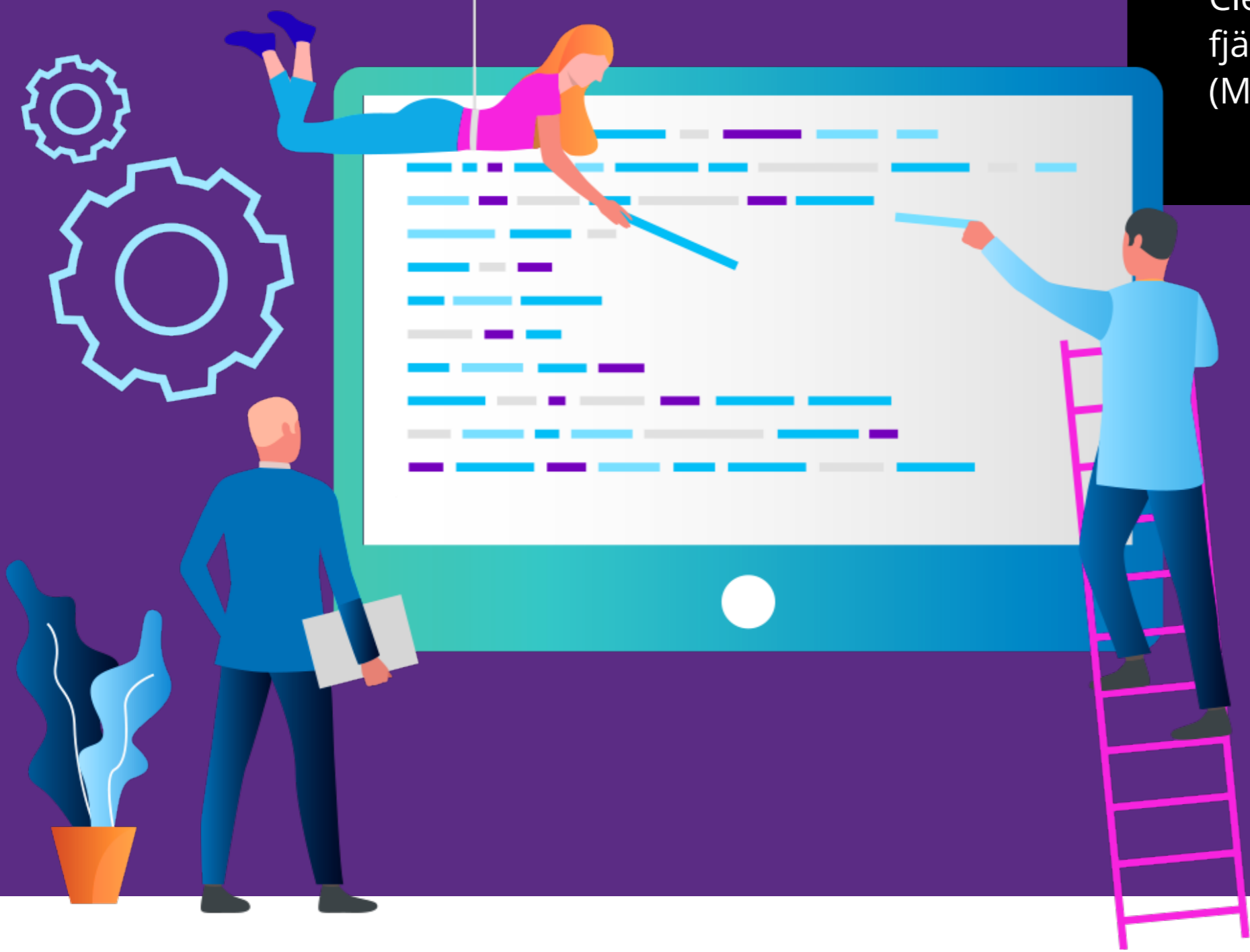




Ta kontrollen

## Fjärrhantering

IT-avdelningar och administratörer kan ta kontroll och styra flera Clevertouch-enheter via fjärrhanteringen. Länka Clevertouch-skärmar enkelt till fjärrhanteringen, Remote Management (MDM), och styra dem var som helst.



### Uppdatera eller ta bort appar

Med funktionen att lägga till .apk-filer till utvalda eller alla Clevertouch-skärmar kan din organisation alltid ha de senaste apparna tillgängliga.

### Over-The-Air-uppdateringar

Våra OTA-uppdateringar är endast ett klick borta för att få den senaste firmware på din Clevertouch. Vi kommer aldrig att debitera dig för firmwareuppdateringar.

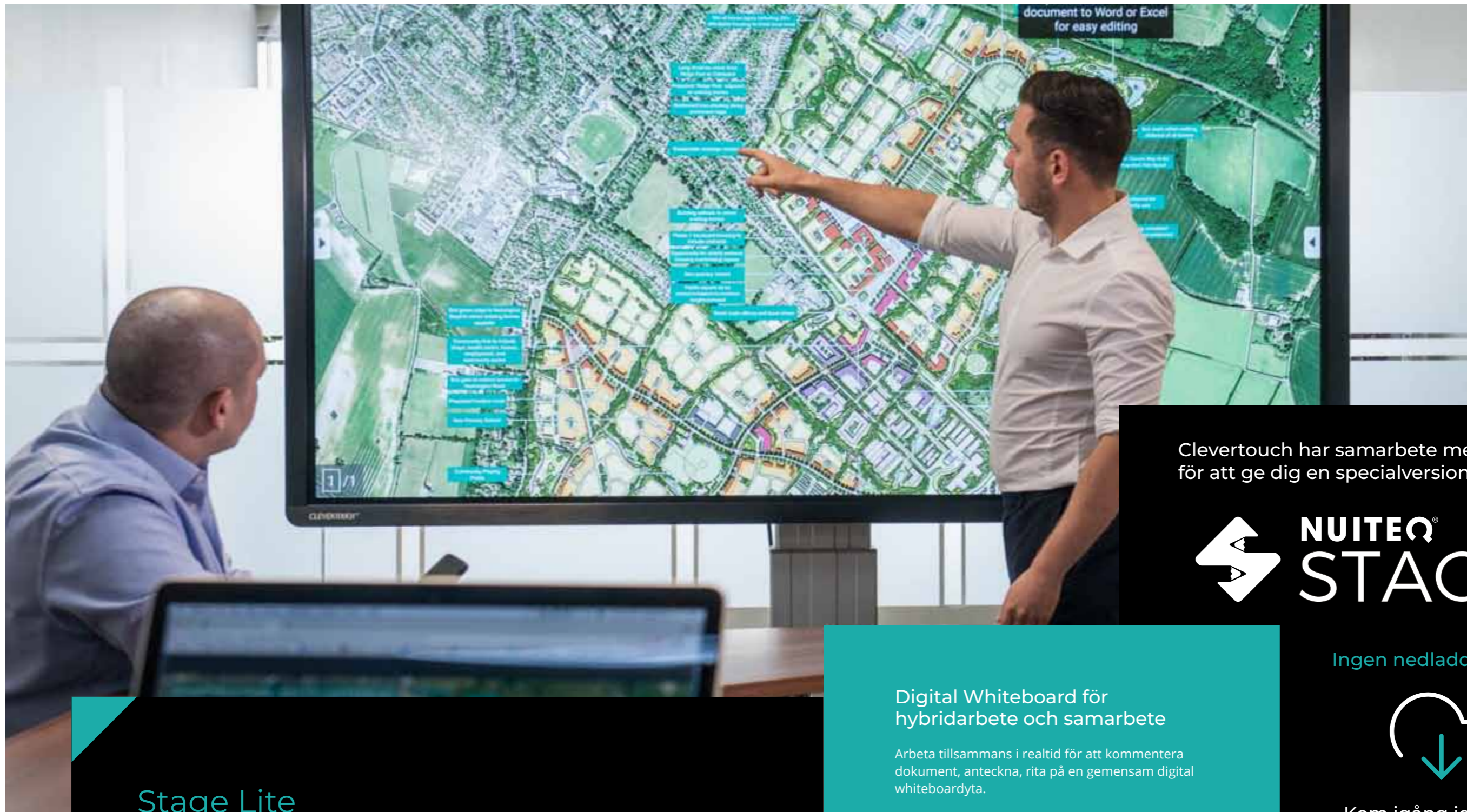
### Visa statusinformation

IT-ansvariga kan felsöka på distans. Leta upp enskilda Clevertouch-skärmar, se displayen i realtid, redigera inställningar eller starta om enheter på distans.

### Gruppera och tagga

Om du har en grupp av skärmar som används av en viss avdelning kan du distribuera samma appar och inställningar så att det finns en standardiserad upplevelse för alla på just den avdelningen.





## Stage Lite

Stage Lite är en enhetlig kommunikationslösning designad för samarbete både på plats och på distans. Gränssnittet och dess funktionalitet utgör ett verktyg som gör samarbetet enkelt och arbetet mer effektivt.

### Digital Whiteboard för hybridarbete och samarbete

Arbeta tillsammans i realtid för att kommentera dokument, anteckna, rita på en gemensam digital whiteboardyta.

### Chatta

Det finns en inbyggd textchattfunktion.

### Importerera lektioner och presentationer

Importerar lektioner och presentationer från Snowflake och arbetar med dem tillsammans.

### Webbläsarbaserad

Vem som helst kan gå med, så länge de har möteskoden - allt sker i webbläsaren och det finns ingen anledning att ladda ner någon programvara.

Clevertouch har samarbete med NUIEQ för att ge dig en specialversion av STAGE.



Ingen nedladdning krävs!



Kom igång idag med tre enkla steg:

- 1** Besök [Stg.Live](#)
- 2** Ange din kod
- 3** Börja samarbete

## Varför välja Clevertouch Technologies?

Pålitligt varumärke

Ingen löpande kostnader

Gratis utbildning

Dedikerat supportteam

Gratis uppdateringar och nya funktioner

Starta ett videokonferenssamtal med en knapptryckning

Sänk utskriftskostnaderna genom att enkelt skicka e-post eller dela mötesinnehåll digitalt med deltagarna

Håll dig grön med en teknik som automatiskt slås på och av vid behov

Håll ditt team informerat med hjälp av Clevertouch-Live och digitala skyltar

Hög användaranvändning på grund av användarvänlighet

## Våra UX Pro-skärmar är helt enkelt Multi-Award Winning



AV Manufacturer of the Year  
2020 - Winner



AVTechnology Europe Best of Show Award at ISE  
2020 - Winner



Best in Show  
2020 - Winner



InfoComm Best in Show - AV Technology  
Clevertouch  
2020 - Winner



InfoComm Best in Show - Tech & Learning  
2020 - Winner



Interactive Display Technology of the Year  
Clevertouch  
2019 - Winner



Technology Business of the Year  
Plus X Award  
2019 - Winner

## Display

Diagonal Size	55" 4K, 65" 4K, 75" 4K, 86" 4K
Screen Type	TFT LCD - Direct LED Backlight
Aspect Ratio	16:9
Display Colours	1.07 Billion (10bit)
Resolution	4K UHD (3840 x 2160)
Response Time	5ms
Refresh Rate	60Hz
LCD Viewing Angle	178°
Brightness	420 cd/m2
Contrast Ratio	55" 4500:1
	65" 4500:1
	76" 4500:1
	86" 4500:1
Dynamic Contrast Ratio	55" 5000:1
	65" 5000:1
	75" 5000:1
	86" 5000:1
Glass Hardness	AG Tempered Glass - Mohs Level 7
<b>NEW</b> Glass Type	Low Parallax Zero Bonding - Heat tempered - Anti Glare - Super Glide Surface
<b>NEW</b> Main Board	9950 MTK (MStar)
Life of Screen	50,000 hours

## Interactivity

Writing Technology	High Precision IR Technolgy
Continuous Touch Points	20
Touch Resolution	32768x32768
Response Time	≤5ms
<b>NEW</b> Touch Accuracy	1mm
Minimum Object Size	3mm
Touch Tool	Finger, Gesture, Passive Infrared pen
Simultaneous Writing	Yes
Ink In Tools	Yes - LYNX
Pens Included	2
Pen Type	Dual Recognition Stylus
Pen Holder	Integrated Full-length Pen Tray
Pen Tip Diameter	3mm/7mm
Pen & Touch Differentiation	Yes
Pen Identities	2
Palm Rejection	Yes
Annotation Over Any Source	Yes
Classroom Essential Apps	Includes Whiteboard, Annotate, Timer, Media Players, Browser, PDF Reader, Screen Record, Spinner, Voting, Maths Tools
Compatibility	Windows 10, Linux, Mac, Android, Chrome
Tracking Rate	6m/s
Scan Rate	200Hz
Gestures & Edge Swipes	Windows Supported, OSX with additional Driver

## Connectivity

OPS Slot	1 - Intel® spec 80Pin
HDMI In	3
HDMI Out	1
USB-A 2.0	1 (1 USB for system upgrade)
USB Touch (type B)	2
<b>NEW</b> USB A 3.0 (Faster Data Transfer)	4
<b>NEW</b> USB C	1xUSB-Cwithvideo, audio, touch, powerandhardwareoptimization and ethernet - front-mounted
<b>NEW</b> USB C	1x USB-C with video, audio, touch, power and hardware optimization - side-mounted 1 (Supports 65W Charging)
LAN In (RJ45)	1
<b>NEW</b> LAN Out (RJ45)	1
RS-232	Yes
Wake-on-Lan	Yes
<b>NEW</b> Wireless Adapter 2.0 + WAP	Upgraded
<b>NEW</b> Bluetooth	Yes - 5.0
VGA In	1
Audio In	1 (3.5mm)
Optical Out	1 (Coax)
Headphone	1 (3.5mm)
Total touch out ports	2
NFC Reader / Writer	Optional Extra
Camera	Optional Extra
Proximity Sensor	Yes
WiFi	IEEE802.11a/b/g/n/acwith2x2MIMO(hotspotonly)(both 2.4 and 5 GHz bands)
WiFi Speed	Capable of speeds up to 433Mbps

## Computing

<b>NEW</b> Operating System	Android 9
<b>NEW</b> System Version	LUX 9
<b>NEW</b> RAM	6GB
<b>NEW</b> Internal Storage	64GB
<b>NEW</b> CPU	Quad Core A73
<b>NEW</b> GPU	Mali G52MC2
Android Resolution	4K
Integrated LUX UI	Yes

## Audio

Dual Front-Facing, Bass Enhanced Speakers	2 x 15 Watt Speakers + 15 Watt Subwoofer
Audio Out	Yes
SPDIF / Fibre	Yes
Sound Channel	2.1
<b>NEW</b> Line Array Microphone 6	Yes - Omni-directional up to 8 meters
Super Wide Sound	Yes

## Power

Power Requirements	100 - 240 ~ 50/60Hz 3.5A
Power Consumption (Normal)	55" 102W
	65" 117W
	75" 145W
	86" 168W
Power Consumption (Standby)	< 0.5 Watts
Ultra Quiet Fanless Design	Yes

## Operating & Storage Environment

Operating Temperature	0° to 40°
Storage Temperature	-20° to 60°
Operating Humidity	10% to 90% RH
Storage Humidity	10% to 90% RH
Altitude	Below 5000 metres

## Physical Specifications

Panel Dimensions	55" 1262x794x89mm
	65" 1488x920x90mm
	76" 1709x1043x89mm
	86" 1957x1182x86mm
Packed Dimensions	55" 1428x220x902mm
	65" 1628x208x1024mm
	75" 1860x280x1163mm
	86" 2112x280x1304mm
Net Weight	55" 27.7Kg
	65" 37.3Kg
	75" 51.1Kg
	86" 63.8Kg
Packed Weight	55" 33.9Kg
	65" 45.7Kg
	75" 63.9Kg
	86" 78.9Kg
VESA Mount Point	55" 400x200mm
	65" 400x200mm
	75" 800x400mm
	86" 800x600mm

## Warranty

Warranty term and upgrade options vary by region. Contact your local reseller or distributor for information and visit [clevertouch.com/about/warranty](http://clevertouch.com/about/warranty)

## Compliance & Certification

Regulatory Certification CE, FCC, UL, Energy Star & EEC



## UX Pro Built-in Features

LYNX™ App With Online Lesson Planning	Yes
Embedded Digital Signage	Yes
Clevershare™ Mirroring Any Device To The Board	Free for the life of the screen (touch back)
Integrated Personalised Accounts Profiles	Yes
Cloud Account Access	OneDrive  Google Drive
Embedded Room Booking	Yes
Whiteboard Annotation	Yes
Email Out Direct From Touchscreen	Yes
Scan QR Code For Saving Work	Yes
CleverMessage™ - Instant Alert Messaging	Yes
Over-the-Air Updates	Yes
Remote Management Of Touchscreens (MDM)	Yes - Five year license

## Packed Contents - Inside your Clevertouch Box

What's In The Box	(1) Clevertouch UX Pro (1) 1.5M Length HDMI Cable (1) 3M Length USB cable (A-B) (2) 1.5M USB Cable (1) 3M Regional Power Cable (1) 5M 3.5mm Audio Cable (1) Remote Control (2) Batteries for Remote Control (2) Dual Recognition Stylus (1) User Guide (1) Quick Install Guide (1) Wireless Adapter 2.0 + WAP
-------------------	--

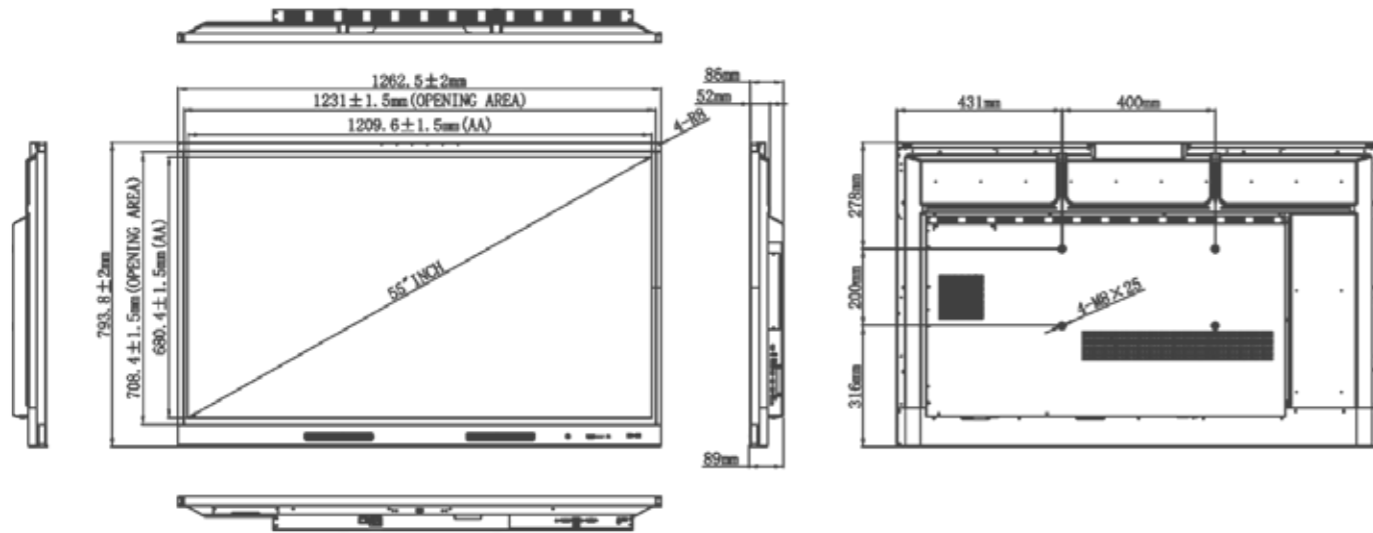
## Installation

The installation of this product should be completed by a qualified installer. Use of components not supplied by Clevertouch or not meeting minimum specifications may impact performance, safety and warranty. For more information, visit [clevertouch.com](http://clevertouch.com)

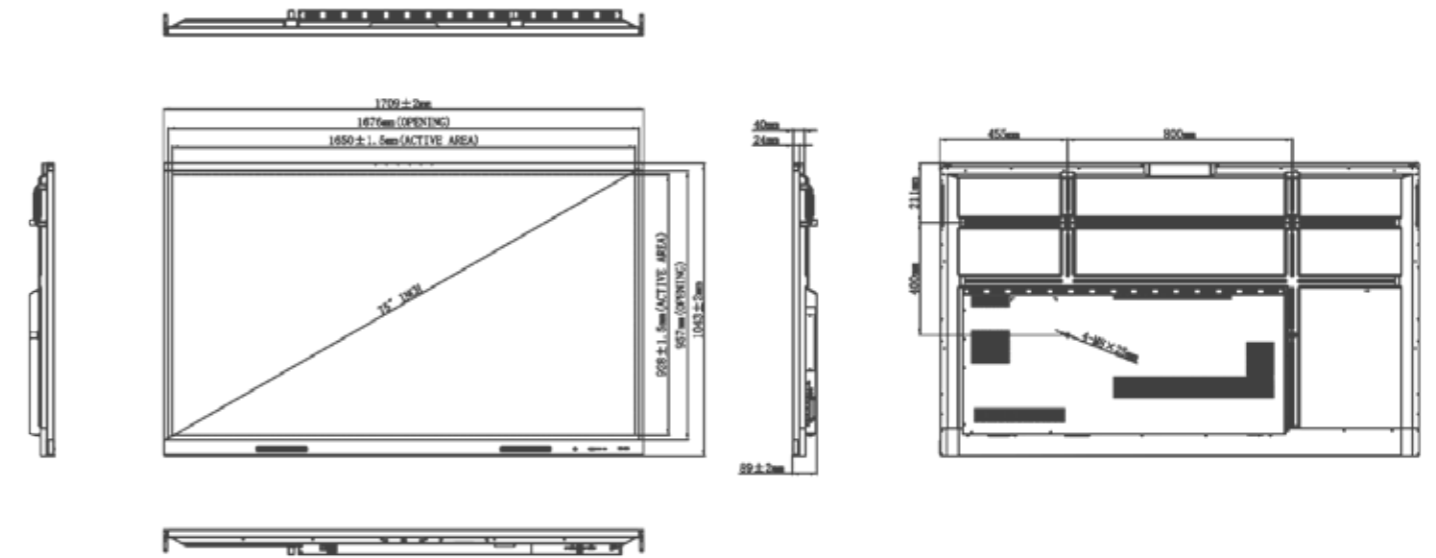
## Support

For all Clevertouch products, visit: [support.clevertouch.com](http://support.clevertouch.com)

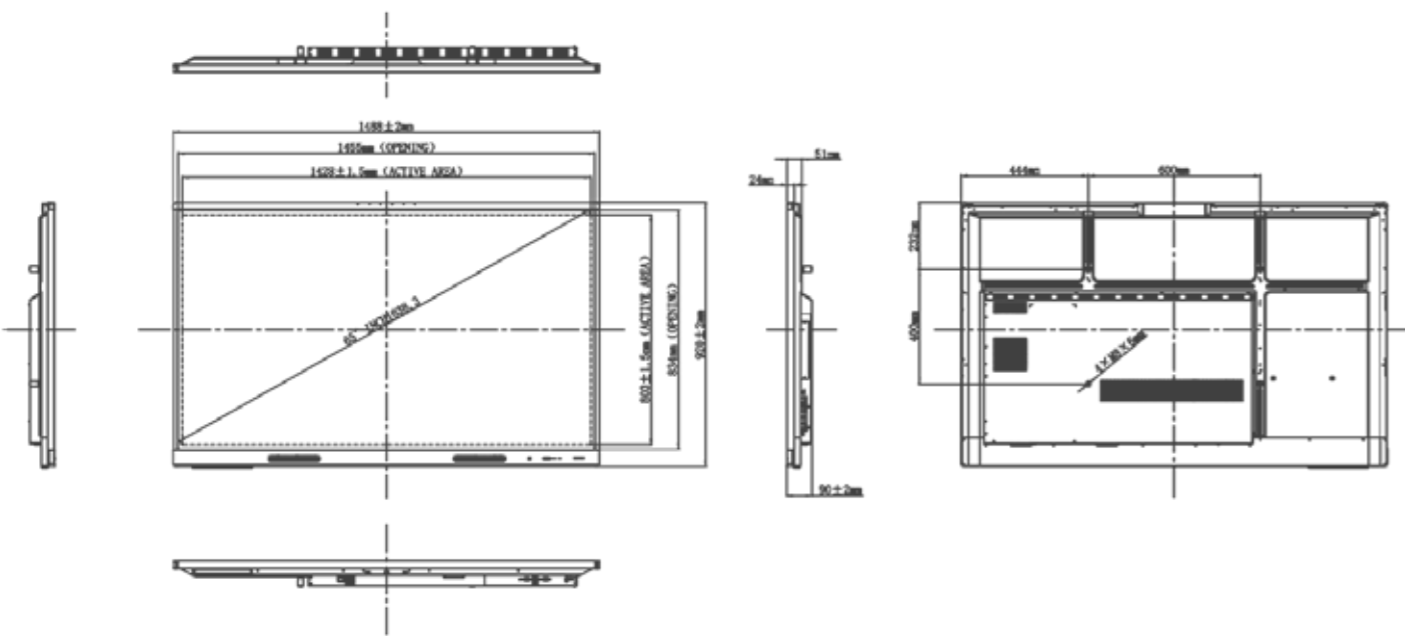
55"



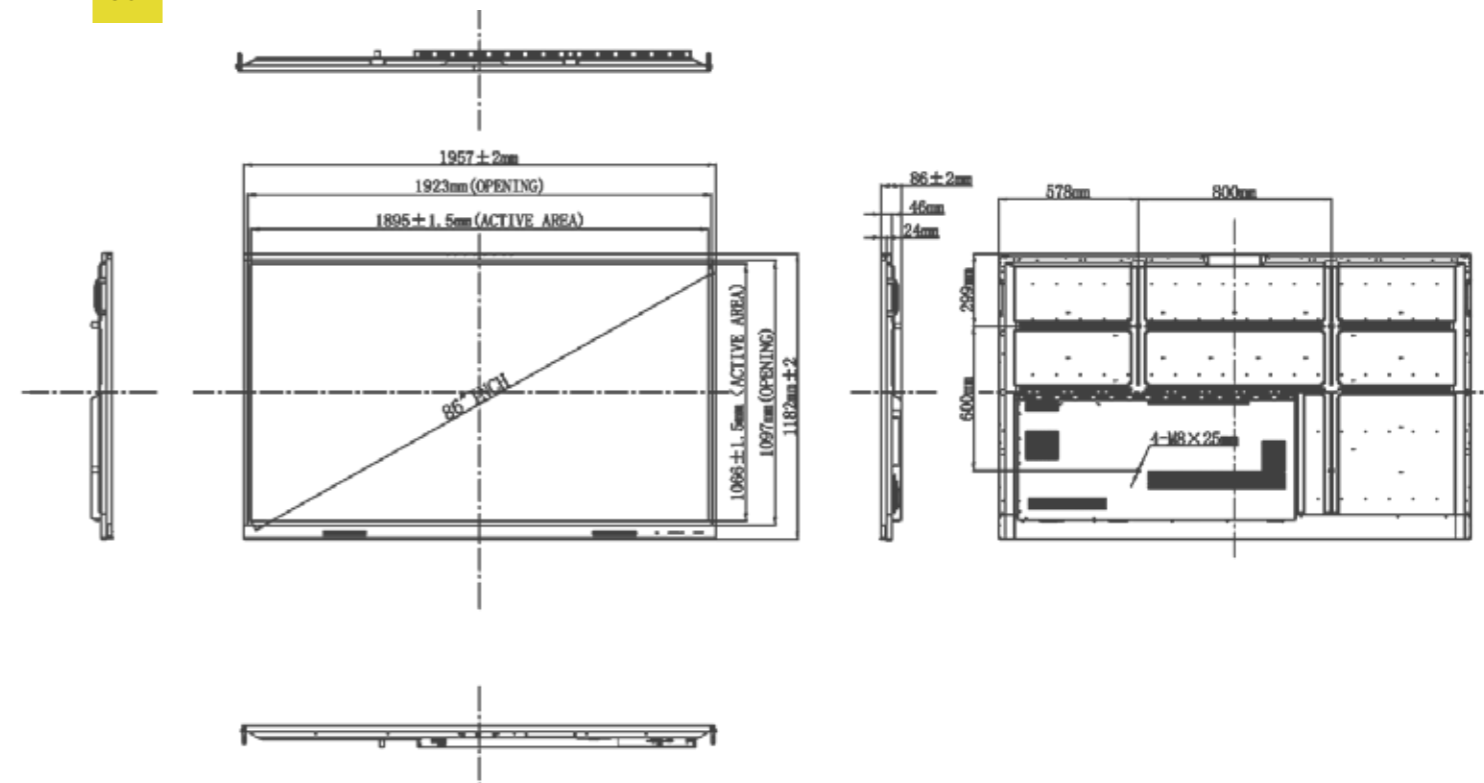
75"



65"



86"



# Digitalt Ecosystem

En unik digital lösning för varje utrymme som omdefinierar sättet att distribuera information och samarbeta med hjälp av teknik.





**CLEVERTOUCH<sup>®</sup>**  
TECHNOLOGIES

tekniklagret.se  
**TEKNIKLAGRET**



Kontakta oss för  
mer information

[info@tekniklagret.se](mailto:info@tekniklagret.se)