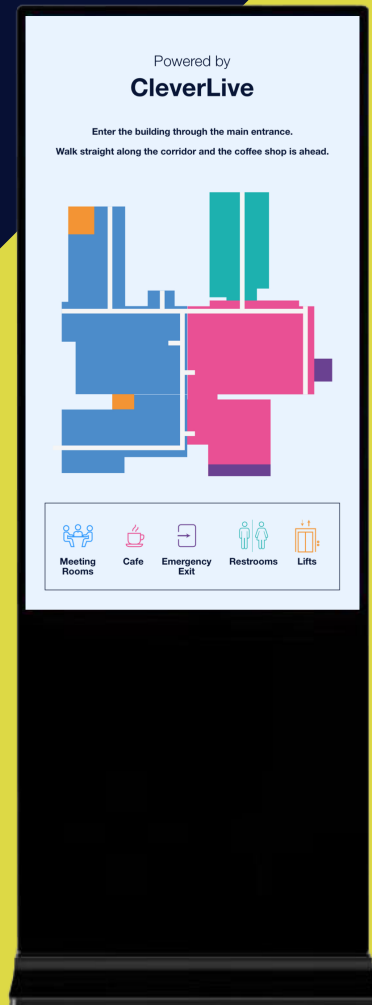
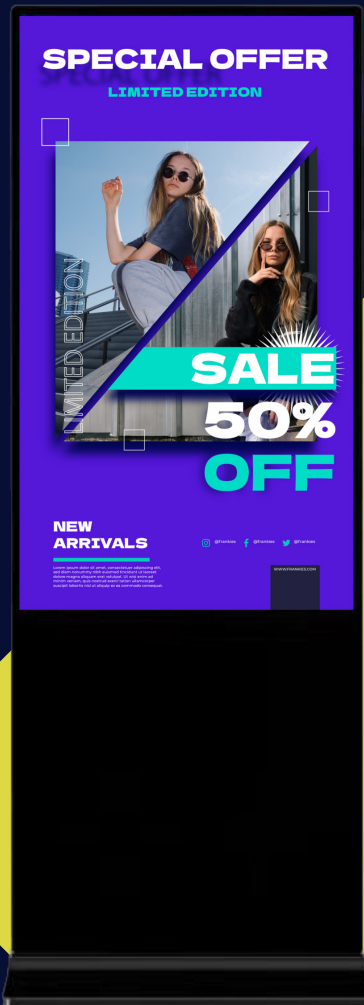
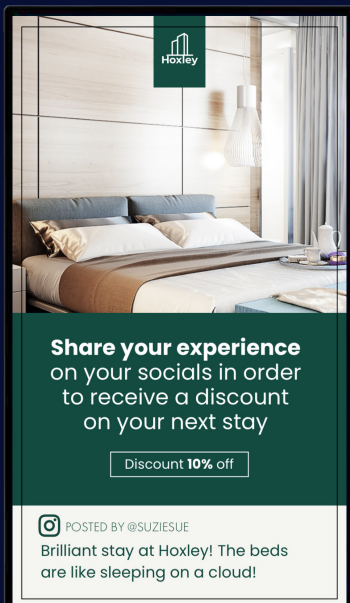


CM Totem

Den ultimata golvstående kommersiella displayen, utformad för att revolutionera kundkontakt och vägvisning.

Den eleganta och ultratunna designen gör den till ett fängslande tillskott i alla detaljhandels-, hotell- och företagsmiljöer. Använd fullskärmsdisplayen för att visa livfulla och dynamiska bilder och videor som lämnar ett bestående intryck på kunderna.



Finns i flera olika storlekar
49" | 55"

CLEVER® LIVE

Abonnemangsfri digital skyltning med
många funktioner.

Nyckelfunktioner



Digital Signage helskärm
med bilder och film



Inbyggd funktion för QR-
koder



Android teknologi



Ett klick för
meddelandehantering och
broadcasting



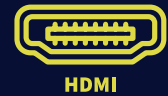
Schemaläggning av
energihantering



Ultratunn, elegant och
modern design



24/7-drift



HDMI ingångar

Uppgradera din lösning



Ta din Totem till nästa nivå - uppgradera till flerzonsskyltning genom att lägga till en Pico XI-mediaspelare. Visa kampanjerbjudanden, vägvisningskartor eller flöden från sociala medier och mycket mer i flera zoner för att skapa en dynamisk och skräddarsydd upplevelse.



CM Totem Specifikationer

Panel

Skärmstorlek	49" 55"
Paneltyp	a-Si TFT-LCD
Aktivt yta	1080:1920
Upplösning	1920 x 1080
Ljusstyrka	350 Nits
Kontrastförhållande	1200:1
Betraktningvinkel	89/89/89/89
Livslängd LED	50 000 timmar
Vikt	49" 43kg 55" 49kg

Moderkort

Operativsystem	Android 11
CPU	Fyrkärnig 64-bitars Cortex-A55, upp till 2,0Ghz RK3568
Minne	2G
Lagring	16G
Nätverk	Wifi, RJ45
I/O-portar	USB 2.0 x2, , RJ45 x1, HDMI In x1, hörlursutgång x1 Standard MicroSD-kortplats x1 (stöd för max 128G)
Högtalare	5W x2

Miljöförhållanden

Operativsystem	0°C - 50°C
Lagringssystem	-20°C - -60°C

Ström

Strömförsörjning	96 - 220 V
Frekvens	50/60Hz

Installation

Installationen av denna produkt ska utföras av en kvalificerad installatör. Användning av komponenter som inte levereras av Clevertouch eller som inte uppfyller minimispecifikationerna kan påverka prestanda, säkerhet och garanti. För mer information, besök clevertouch.com

Support

För support av alla produkter från Clevertouch, besök: support.clevertouch.com

Garanti

Garantitiden och uppgraderingsalternativen varierar beroende på region. Kontakta din lokala återförsäljare eller distributör för information och besök clevertouch.com/about/warranty

Certifiering

Regulatorisk certifiering	 
---------------------------	---

Viktigt

Storlek och vikt varierar beroende på konfiguration och tillverkningsprocess, se den faktiska produkten. Produktbilderna är endast avsedda för illustrativa ändamål och kan skilja sig något i utseende, färg, storlek etc. från den faktiska produkten. Beskrivningen, illustrationerna etc. i detta dokument kan komma att ändras i enlighet med den senaste produktspecifikationen och prestandan. Om det skulle bli nödvändigt att ändra dokumentet enligt ovan, får dokumentet uppdateras utan skriftligt meddelande.

© 2021 Clevertouch. Alla rättigheter förbehållna. Sahara Presentations Systems PLC. är en del av Boxlight-koncernen och ägare av varumärken i flera globala jurisdiktioner, inklusive men inte begränsat till Clevertouch, Clevertouch-logotypen, UX Pro, IMPACT™, IMPACT Plus™, Impact MAX, CleverLive, LUX, Lynx, CleverMessage, Cleverstore och Clevershare. Alla varumärken från tredje part (inklusive logotyper och ikoner) som Clevertouch hänvisar till tillhör deras respektive ägare. Clevertouchs användning av tredjepartsvarumärken, om de inte uttryckligen anges som sådana, innebär inte att Clevertouch har någon relation, sponsring eller godkännande mellan Clevertouch och ägarna av dessa varumärken. Tillämpliga villkor för garanti och support finns på clevertouch.com/about/warranty. Alla vikter och mått är ungefärliga. Produktspecifikationerna kan ändras utan föregående meddelande. Clevertouch.com.